

臺灣大學共同教育中心
統計碩士學位學程

103 年年報

臺灣大學共同教育中心

統計碩士學位學程

103 年年報

壹、 統計碩士學位學程成立背景.....	1
一、 歷史沿革	1
二、 成立背景	2
三、 師資組成	4
四、 招生情況	7
五、 組織架構	8
貳、 統計碩士學位學程教學規劃.....	10
一、 教學目標	10
二、 課程設計	11
參、 舉辦國內外研討會及活動.....	17
肆、 研究計畫.....	19
伍、 參加國際學術會議情形.....	32
陸、 一年來發表之論文題目	35

壹、統計碩士學位學程成立背景

一、歷史沿革

在十九世紀末，英國政治家卡爾皮爾遜 (Karl Pearson) 藉由觀測值與期望值的比較，首先發展分布適合性度 (Goodness-of-Fit) 檢定的統計方法，而在同一時期達爾文的表弟高騰 (Francis Galton) 在研究子女與父母在智商、身高等數量性狀間的關係時，發展出迴歸分析 (Regression Analysis)。而迴歸分析在目前二十一世紀已成為經濟、管理、醫學、生態、環境、工程與品管上重要的研究工具。在二十世紀初，英國統計大師 R.A. Fisher 在 Rothamsted 農業試驗場工作時，發展出田間試驗的各種不同設計及變方分析 (Analysis of Variance) 與變積分析 (Analysis of Covariance) 方法來分析數據。這些試驗設計與分析方法不但是統計理論與方法上的偉大成就，更對二十世紀糧食的增產與農作物的改良具有不可磨滅的貢獻，而在二十世紀 50 年代英國的 B. Hill 將 Fisher 在農業上的隨機試驗設計應用在醫學與藥物評估上，發展出隨機雙盲的臨床試驗之基礎，對人類健康福祉做出了重大的貢獻。另外，在美國國家衛生研究院任職的 J. Cornfield 將統計方法應用在流行病學上證明抽菸與肺癌間的因果關係。自孟德爾在研究豌豆的遺傳性狀與 T.H. Morgan 研究果蠅遺傳特徵以來，統計一直是遺傳與育種上不可缺少的研究工具，並且發展出許多研究遺傳的統計方法。另外，生物統計在生態保育與環境保護之應用亦有重大的貢獻。

統計在二十世紀除了在農業、遺傳、生物與醫學方面做出了重大的貢獻外，對於各工業的產品產量與品質的提昇亦有不可磨滅的成就，如在二十世紀初筆名為學生氏 (Student) 的戈斯特 (William Sealy Gosset) 在牛津大學畢業後進入位於愛爾蘭都柏林市的吉尼斯釀造公司 (Guinness Brewing Co.)，即利用統計方法於改善釀造啤酒的技術及提升啤酒的品質與產量，並獨立發展出目前在初等統計課必教的小樣本的學生氏 t-檢定法 (Student t-test)。另外在 1940 年左右，美國氰胺公司任職的化學家威爾考特森 (Frank Wilcoxon) 在應用上述學生氏 t-檢定法時發生困擾，在資料不符合常態分布或含有離群值 (Outliers) 時，對學生氏 t-檢定法的結果影響甚大，而且與直覺判斷不合，為了解決此一在實際應用上的問題，他發展出第一個以順序資料的排列組合為基礎之 Wilcoxon Rank Sum Test 而開創統計學一個全新的領域-無母數統計學 (Nonparametric Statistics)。工業上在應用 R.A. Fisher 於農業與生物研究所發展出的試驗設計時遇到一些困難，最重要的問題在試驗材料不足導致影響試驗因素甚大，所以美國威斯康新 (University of Wisconsin) 統計系前系主任亦為 R.A. Fisher 的女婿博克斯教授 (G.E.P. Box) 與 W.G. Hunter 及 J.S. Hunter 兩位教授發展出一系列的不同部分複因子設計 (Fractional Factorial Design) 解決這些在應用上的問題，同時亦開始開拓實驗設計的一個新領域。

雖然統計學許多方法均是在實際應用上需要而發展出來，但統計理論上的研究卻是這些新統計方法的基石。首先 R.A. Fisher 在 1930 年左右提出評估統計量的標準方法為一致性 (Consistency)，不偏性 (Unbiasedness) 及有效性 (Efficiency)，並發展出目前標準尋求最佳統

計量之最大概似估算法 (Maximum Likelihood Estimation)；而卡爾皮爾森的儿子艾根皮爾森 (Egon Pearson) 與波蘭統計學家傑瑞尼曼 (Jerry Neyman) 利用數學建立統計假設檢定 (Statistical Hypothesis Testing) 之理論架構基礎的尼曼-皮爾遜定理及定義目前在各領域均使用的 P-value。另外，尼曼在 1934 年提出現在已普遍應用於所有統計分析的信賴區間 (Confidence Interval) 之觀念。

統計各種理論與方法在經濟學及財務金融方面亦有傑出的貢獻，例如於 2006 年 11 月 16 日去世的諾貝爾經濟獎得主美國芝加哥大學的傅利曼教授 (Milton Friedman) 是二十世紀最為傑出的計量經濟學者，在貨幣理論、消費分析及總體經濟學或個體經濟學上有重大的貢獻，但是傅利曼教授亦是一位傑出的統計學者，曾受教於哥倫比亞大學的荷特林教授 (H. Hotelling) 並發展出處理兩個變因的無母數方法 Friedman Test，他的理論亦發表於頂尖的統計期刊，如 Journal of the American Statistical Association 與 Annals of Mathematical Statistics。此兩期刊目前亦仍為國科會統計學門認定的重要指標期刊。

統計學是一門理論與應用並重的多樣性科學。從二十世紀初期起，統計學即在眾多領域中廣為運用，如提升農業作物的產量、釀製啤酒製程的改善、藥劑劑量的致死率估計等等。統計學具有提供制定決策之特性，因此成為各領域之中不可缺少的工具。為解決實務上遭遇到的問題，衍生許多統計分析方法。由於各種領域的情境不盡相同，面臨到的實務問題玲瓏滿目，於是統計分析方法勢必依照各種狀況的不同而進行調整。學生氏 t-檢定法、Wilcoxon Rank Sum Test 以及 LD-50，都是由於在不同領域中特有情況下產生的問題，發現傳統的統計方法分析結果並不如預期所示，進而調整或是開創統計分析方法。因為統計學具有多樣性，未來將會在各種不同應用領域更為廣泛地運用。所以新世代的跨領域統計學會是未來的趨勢，因此更亟需培育多樣性的跨領域統計人才。

二、成立背景

美英各大學均了解統計是一門理論與應用並重的科學，所以在各大學除了設立統計系外，另紛紛設置統計實驗室 (Statistical Laboratory) 開創統計諮詢的先鋒。最有名的為美國愛荷華州立大學 (Iowa State University) 斯內德克教授 (G.W. Snedecor) 所創立的統計實驗室，後來成為世界上重要的統計研究中心；而斯內德克教授的學生科克斯教授 (G. Cox) 後來到北卡州立大學 (North Carolina State University) 創立另一個統計系，亦成為目前統計教學與研究的另一個重鎮；除此知外，美國肯塔基大學 (University of Kentucky) 則是於 1976 年由來自北卡州立大學的安德遜 (R.L. Anderson) 教授所創立。這是一個大學優良統計研究教學單位的畢業生開花結果的典型例子。

臺大雖在 1929 年日據時代的臺北帝國大學之「數學教室」即開始講授統計課程，直到光復後 1946 年由生農學院農藝系汪厥明院士成立生物統計室後才有第一個統計單位；在 1967 年後農藝學研究所正式成立試驗統計學組，為本校第一個統計教學及授與統計學位的單位，在 1988 年改名為生物統計學組。另外 2010 年公共衛生學院流行病學與預防醫研究所成立並分三組：流行病學學組、生物醫學統計學組及預防醫學組個別招生；此外，理學院 2012 年設

立應用數學研究所，其理論統計組將從事統計研究與教學工作；而理學院心理系、地理系，社會科學院政治系、社會工作系，管理學院財務金融系、國際企業系，生物資源暨農學院生物環境系統工程系、動物科學技術系、農業經濟系、生物產業傳播暨發展系、生物產業機電工程系，生命科學院漁業科學所、工學院工業工程所、化學工程系、土木工程系及電機資訊學院資訊工程系等系所亦各有老師從事統計的教學及其相關領域之統計研究工作。

雖各學院各系所都擁有自己的教師教授統計課程，卻因而導致教學資源分散，無法有效支援統計教學。造成教學效果低落，尤其是在初等統計課程的情況更為嚴重。為達到提升臺大統計教學品質及邁向頂尖大學的目標，於 96 年 8 月 1 日正式成立跨學院之功能性單位「統計教學中心」。主要任務為負責統籌統計教學課程的整合，培訓統計教學助理，訂定統計教學評量制度及建置統計教學資源的爭取及分配架構與方式，提升統計課程教學品質。主要工作有(1) 聘請教學助理帶領初等統計學實習課程，實施「大班授課小班教學」之教學模式；(2) 編撰初等統計學教學投影片及電腦實習課教材；(3) 舉辦教學助理訓練會；(4) 開設「統計與生活」通識課；(5) 編撰「統計與生活」通識課教科書；(6) 錄製統計電腦實習影片；(7) 舉辦統計軟體研習會及統計研討會；(8) 改善「統計教學中心」網頁及設置統計線上學習網頁；(9) 初等統計學相關資料分析；(10) 舉辦初等統計學教師與教學助理座談會；(11) 提供統計諮詢業務。

臺大在統計教學與研究上已有長遠的歷史，但因為本校特殊的時空背景及組織架構，故經過多年的努力，甚至在幾位中央研究院院士的鼓吹及協助下，臺大目前仍無一個單獨統計系所的建置教學與研究單位。反觀國內外稍有規模的大學均設有單獨的統計相關系所，甚至不少世界著名頂尖大學統計相關系所師資人數甚至高達 50 人。反觀本校目前共有超過 40 位教師從事統計相關的教學與研究工作，其中 17 位具有統計或生物統計博士學位，而且學生人數高達 32,871 人(學士生：16,915 人，進修學士生：48 人，碩士生：11,019 人，博士生：4,889 人)，迄今仍無獨立統計研究與教學單位，導致統計教學品質低落，統計研究成果不佳。

本校統計教學需求十分龐大，尤其是初等統計課程每年修習人次已高達約 5000 人次，成為本校的重要基礎課程之一。統計學已成為生物、生命科學、農業、醫學、公共衛生、政治、經濟、管理、會計、財金、國企、社會、工程、電子、資訊與品管的重要平台。本校統計課程修課人數 90 學年度初期約為 6200 人次，自從 96 學年度開始以大幅成長為每學年度約 7200 人次。初等統計課程自 90 學年度以來修習人數均約在 4600 人次至 5450 人次之間，而且有逐漸增加的現象，與國文、英文、微積分、普通化學、普通物理學等課程成為各學系及研究所必修而且人數超過 5000 人次的基礎課程之一。

本校各系所也各自開授其應用領域的碩、博士班的進階與專業統計課程，100 學年本校修習進階及專業統計課程學生人次亦高達 2349 位，但進階與專業統計課程不但分散在不同學院的各系所，而且某些課程亦互相重疊而雷同。所以本校研究所的進階與專業統計課程缺乏整合及凝聚力，導致無法發揮本校教師與研究生應有的統計研究能量。

因本校成立 83 年以來，迄今仍無獨立的統計教學或研究系所，以致統計課程尤其是初等統計課程分散於各學院由各系所自己教師分別教授，造成教學效果低落及教學資源分散無法

有效地支援統計教學。另外，各學院統計教授人數及修習初等統計學學生人數均不同，由最少 10 人至最多 235 人，造成教師教學負荷不均。所以目前臺大統計教學與研究的問題可歸納為下列數點：

1. 初等與進階統計課程需求龐大
2. 初等與進階統計課程缺乏整合
3. 缺乏培育統計研究人才的架構、課程與意願
4. 剝奪學生應接受高品質的統計教學之受教權利
5. 統計研究資源分散，無研究團隊
6. 統計研究成果與國際水平上有相當大的差距
7. 無獨立的統計相關教學與研究單位

統計學是一個跨領域的學門，學生與教師不但具有統計理論與專業的訓練與基礎，而且對各應用領域的研究亦有深入的了解與認識，並具有廣泛地實際應用的經驗。為了培養目前國家各種業界如生技產業、網頁與社群資料分析、財務金融、心理與社會計量、自然資源、地理環境、氣候、交通、農業經濟、工程、精密產業等方面迫切需要的多樣性高級統計專業人才，並提升本校統計研究與教學的品質與能量及因應國際統計研究的趨勢，及打破學院或系所的範疇與限制，本校首創一個跨學院、跨領域與產業結合的統計碩士學位學程，由 8 個學院、18 個系所、37 位專任教師以兼任合聘的方式支援本學位學程的課程教學及學術研究，同時由統計教學中心助理負責學位學程的行政相關業務。統計碩士學位學程獲教育部高教司於 102 年 5 月 22 日來函通知核准設立，並於 103 年 8 月 1 日正式成立，並由本校校長指派農藝系劉仁沛教授擔任統計碩士學位學程第一任學程主任。招生期間為讓全國各大專校及業界得知本校成立第一個賦予統計碩士學位之學術單位，以寄發送宣傳海報、e-mail 及透過網路方式宣傳本學程。本學位學程招收全國各大專院校不同領域，具有優秀數理基礎及統計能力之畢業生。按產業領域採教學分組招生，分為下列三組：

- (1) 生醫資訊與生物統計學組 (Division of Biomedical Informatics and Biostatistics)
- (2) 工程與環境統計學組 (Division of Engineering and Environmental Statistics)
- (3) 管理與社會統計學組 (Division of Management and Social Statistics)

各組畢業學分皆為 24 學分及碩士論文。統計碩士學位學程首屆研究生業已於 103 學年度第一學期入學。

三、師資組成

為了增加競爭力，提升研究能量與教學品質及因應國家社會對於多樣性的新一代統計專業人才的需求。統計碩士學位學程目前有 8 個學院、18 個系所、37 位專任教師支援本學位學程，並依照各位教師之專長領域分為生醫資訊與生物統計學組、工程與環境統計學組、管理與社會統計學組，各組支援教師名單如下表。

生醫資訊與生物統計學組

姓名	研究領域
劉仁沛 教授 統計學位學程主任	臨床試驗設計分析、銜接性試驗設計分析、對等性設計與分析 生技產品製程與品管、動物毒性與毒理試驗、診斷工具之統計評估
廖振鐸 教授	試驗設計、變方成分分析、生物晶片資料之統計分析
蔡政安 副教授	統計理論、貝氏分析、生物統計、生物資訊
林恩仲 副教授	生物資訊學、生物統計學、數量遺傳學 動物育種學、基因體學、豬隻生產系統
李英周 副教授	水產資源學、試驗設計學、生物統計學
李文宗 教授	流行病學、流行病學方法論、遺傳流行病學、生物醫學統計學
張淑惠 教授	生物統計學、流行病學
蕭朱杏 教授	貝氏統計分析及計算、遺傳統計
陳秀熙 教授	生物統計學、流行病學及預防醫學
杜裕康 副教授	縱貫性資料分析、潛在變數分析、生命歷程流行病學、統合分析
洪 弘 副教授	ROC 曲線分析、存活分析、降維度分析 生物資訊、無母數與半參數統計方法
林菟俞 助理教授	統計遺傳學、遺傳流行病學、生物統計學
歐陽彥正 教授	生物資訊學、知識工程、機器學習
季瑋珠 教授	乳癌、臨床流行病學
金傳春 教授	傳染病的偵測、流行病學、衛生政策及病毒致病機轉
陳為堅 教授	精神疾病及遺傳流行病學
簡國龍 教授	心血管疾病流行病學、遺傳流行病學
方啟泰 副教授	傳染病流行病學、分子細菌學、臨床流行病學、HIV 疫情數理模式
郭柏秀 副教授	遺傳基因體學、情緒障礙與物質使用、精神流行病學、生物資訊
程蘊菁 副教授	老化研究、基因體流行病學、基因與環境流行病學
李永凌 副教授	孩童健康研究、環境與基因流行病學、分子流行病學
林先和 副教授	傳染病流行病學與數學模型、結核病流行病學

工程與環境統計學組

姓名	研究領域
陳正剛 教授	統計推論、供應鏈資料探勘、工程資料探勘 生醫資料探勘、作業研究
徐治平 教授	隨機模型、化學工程
林裕彬 教授	空間分析與模擬、集水區生態水文監測及模擬、地景生態 全球變遷-土地利用模式、土地與環境變遷、人工濕地系統動態模擬
鄭克聲 教授	區域化變數理論—克利金推估、隨機變域之序率模擬 時空歷程模擬遙測在水文及水資源之應用、觀測站網設計
周家蓓 教授	工程統計、類神經網路、機場空域安檢分析、航空站工程 重車運輸管理、道路鋪面管理系統、公路工程
周呈雲 副教授	電腦斷層掃描影像重建、單分子探測及成像 生醫影像、X光相位對比成像、分子模擬
溫在弘 副教授	空間分析方法與模式、統計方法：階層線性模型、事件史分析 地理資訊系統理論與應用、醫療地理學及空間流行病學、 複雜網絡分析、計算科學：動態模擬

管理與社會統計學組

姓名	研究領域
姚開屏 教授	心理度量法、生活品質測量、創造力測量、喜好及選擇資料之處理
翁儷禎 教授	因素分析、結構方程模式、李克特式評分量表
王雲東 教授	社會工作研究法、社會統計、成本效益分析 身心障礙福利、老人福利服務
任立中 教授	行銷管理與策略規劃、行銷決策計量模式、資料庫行銷決策支援系統 顧客關係行銷、消費者行為分析與模式、廣告促銷策略規劃與評估、 動態定價策略模式、新產品市場開發與測試、市場銷售預測系統
許耀文 副教授	資產訂價、實質選擇權、財務經濟學、行為財務學 實變分析、財務時間序列
葉小蓁 教授	多變量分析、隨機過程與數理統計、時間序列分析
陳郁蕙 教授	農產運銷、農產價格、農產貿易、農業政策理論模型
陳玉華 副教授	家庭結構與互動、人口研究、性別階層化、鄉村社區發展

四、招生情況

統計碩士學位學程獲教育部高教司於 102 年 5 月 22 日來函通知核准設立後，便即刻籌劃進行 103 學年度招生入學考試，103 學年度甄試入學考試招考名額 5 位，總計 23 位考生報考；一般入學考試招考名額 5 位，總計 61 位考生報考。104 學年度招生名額亦為 10 位，甄試入學考試招考名額 5 位，總計 26 位考生報考；一般入學考試招考名額 5 位，總計 61 位考生報考。

	103 學年度 甄試入學考試		103 學年度 一般入學考試		104 學年度 甄試入學考試		104 學年度 一般入學考試	
	招考名額	報名人數	招考名額	報名人數	招考名額	報名人數	招考名額	報名人數
生醫資訊與 生物統計學組	2	7	2	9	2	15	1	7
工程與環境 統計學組	1	2	1	18	1	3	2	22
管理與社會 統計學組	2	14	2	34	2	8	2	32
總人數	5	23	5	61	5	26	5	61
錄取率	21.73%		8.20%		19.23%		8.20%	

經招生委員會決議通過統計碩士學位學程甄試入學考試包含書面資料審查及口試。各組一般入學考試科目為基礎數學(包含微積分、線性代數)、專業領域統計學及英文。

	生醫資訊與生物統計學組	工程與環境統計學組	管理與社會統計學組
考試科目	1. 基礎數學 (微積分、線性代數) 2. 生物統計學 3. 英文	1. 基礎數學 (微積分、線性代數) 2. 機率與統計 3. 英文	1. 基礎數學 (微積分、線性代數) 2. 統計學 3. 英文

五、組織架構

統計碩士學位學程設置「統計碩士學位學程諮議委員會」，規劃本學位學程之發展策略及方向；設置「學術委員會」提升臺大統計研究的質與量；以及設置「統計碩士學位學程會議」、「教師評審委員會」、「招生委員會」與「課程委員會」四個行政相關委員會。

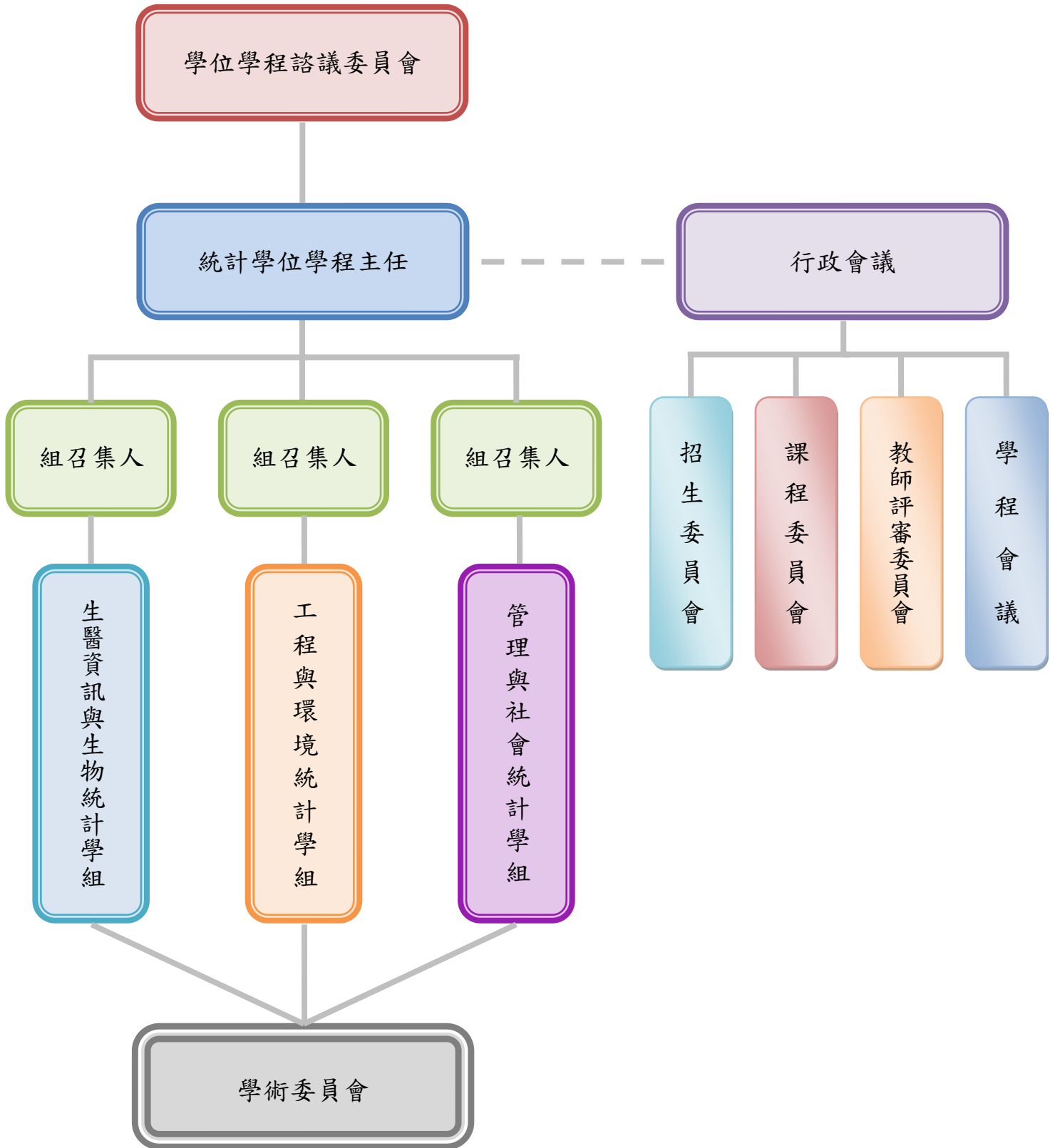
「教師評審委員會」由本學位學程主任及另推合聘專任教師七名組成之。本學位學程主任為召集人。推選委員任期一年連選得連任。其職責主要為審議本學位學程辦理合聘專任教師聘任與續聘之等事宜及專案教師之聘任、續聘及不續聘等事宜。

「招生委員會」由本學位學程主任及由各學院合聘教師推派一位組成之。其職責主要為在每學年度第一學期開會擬定本學位學程下學年度招生辦法及招生名額與其他招生相關事宜。統計學未來將成為一門跨領域研究平台，本學位學程招生的原則是包容(inclusive)而不是排他(exclusive)，所以招生目標為全國最優秀有數理基礎且對統計有興趣的大學畢業生。因此為了招收具有足夠數理背景的學生，微積分與線性代數列為各組共同必考之科目，其餘統計相關考試科目待學程成立後由「招生委員會」按各組的需求訂定之。並慎重決定應考科目，以篩選出進入本學位學程各組應具有統計基礎與知識之最優秀的學生。

「課程委員會」委員會包括本學位學程主任及各學院之合聘教師推派一位、學生代表二名及業界代表數名，每學期至少開會一次。其職責為審議各組課程之開設及異動、審議課程內容及結構及其他與課程或教學有關事項之協調、整合或改進。本學位學程根據各組的不同特性，規劃相對應的課程，提供扎實理論與實用統計之訓練，學程學生可以自由選擇撰寫統計方法學或統計理論研究的畢業論文，目的是為了培育未來所需的跨領域高級統計專業人才。

本學位學程不僅只是教學與培育統計人才，也要整合本校從事統計研究教師的研究資源及能量，以提昇本校統計研究的質與量，進而對統計學的發展做出貢獻。「學術委員會」之目的提昇臺大統計研究的質與量，方法為安排每星期一次的合聘教師研究專題討論會，分享目前統計的研究議題及最新國際統計研究的發展與方向；並將邀請中央研究院、國家衛生研究院及國內外學者發表研究成果，增進合聘教師之間交流機會與交換彼此研究心得。也會定期舉辦國際性學術研討會，邀請國內外學者進行學術演講與交流，進而協助合聘教師與學生之專業成長。定期彙整合聘教師的研究成果，將統整之成果集結成冊，出版研究年報。本學位學程成立後將成為一個核心磁鐵的交流平台，吸引目前本校散落四處之統計教學與研究資源，進而凝聚本校統計研究人力，激發並提昇本校統計研究能量。

統計碩士學位學程組織架構圖



貳、統計碩士學位學程教學規劃

一、教學目標

統計碩士學位學程為一個真正跨學院、跨系所、跨領域的學位學程。有別於其他傳統的統計系所，本學位學程針對統計學未來潮流的走向及就業的趨勢而設計，主要目的是以培養產業界所需的跨領域多樣性高級統計專業人材。培育跨領域的多樣性統計專業人才。學生不但在統計理論有扎實的基礎外，在資料蒐集、統計分析與結果詮釋上亦必須有實務經驗。為了達到跨領域的目標，本學位學程將招收不同背景與領域的學生，並提供學生統計諮詢及至產業界與政府機構實習的機會。加強統計諮詢及跨領域的合作研究，成為全校各領域的研究夥伴，激發本校的研究能量。

二十一世紀亦為科技與資訊爆發的世紀，如在人類基因體計畫(Human Genomic Project)及其他生物基因體計畫，如水稻、玉米基因定序計畫等完成後，提供了大量的生物資訊，進而推動了許多生技產品，如生物晶片、藥物、基改作物與食品等產品的研發。這些生技產品均需要統計進行實驗的評估。所以許多跨國型生技產品公司與政府生技產品管理單位，如美國國立衛生研究院(US National Institutes of Health)、美國食品與藥物管理局(US Food and Drug Administration)、美國農業部(US Department of Agriculture)、歐洲藥物管理機構(European Medicine Agency)、歐洲食品安全管理局(European Food Safety Authority)、日本厚生勞動省及農林水產省均已聘請大量統計人才進行生技產品的研究、評估及核准的工作。

我國政府不但將生物科技列為二十一世紀八大重點科技之一，亦將生物技術工業列為二十一世紀臺灣經濟命脈所繫的關鍵工業。為了要積極進行規劃與推動生技產業，我國的生技新藥產業發展條例已於2007年7月4日公佈施行。此一條件不但鼓勵加強產官學合作與政府研究機構研究人員技術移轉，而且積極鼓勵高階生技專業人才與獎勵研究發展及人才培養與訓練。所以近年來我國生技產業與政府單位亦開始聘用統計人才從事生技產品的研究與發展等工作。但目前國內目前尚未任何大專院校設置統計系所或學位學程培育國內在生技產業所急需的統計高級專業人才。

二十一世紀亦為網路與網路行銷的時代。網際網路數據(Internet Data)的量測、收集、分析及分析結果的詮釋是需要大量的專業統計人才。目前谷歌(Google)、臉書(Facebook)及雅虎(Yahoo)均已提供網頁統計分析服務。所以將來不論國內、國外均會需要大量的資料探勘統計師(Data Mining Statisticians)、統計工程師(Statistical Engineers)、及高等分析統計師(Business Analytics Statisticians)。

我國進入二十一世紀時，因為低生育率、少子化及高齡化不但對我國社會及人口結構造成重大的改變與衝擊，也對國人的心理健康造成不同層次的影響。政府必須即時根據實數據及統計分析的結果，做出正確的資訊決策，因應變化快速的社會。這些均需要大量的專業統計人才，進行數據收集與建置及管理大型社會研究資料庫，並藉由先進的統計分析及結果詮釋，迅速掌握社會的脈動，做出適當的因應措施。但目前國內目前尚未任何大專院校設置統

計系所或學位學程培育國內在 所急需心理與社會計量方面的高級統計專業人才。

在二十一世紀，我國各工業如電子業、化工業、製造業均朝向精密產業的方向發展，統計品管、最佳化理論與隨機過程在提升我國產業扮演了關鍵的角色。近年來人口結構的變化亦對農業生產及農業經濟產生巨大的衝擊。我國地狹人稠，地理環境差異性大，又易受到氣候的影響，對交通便利性的要求高。所以應收集並建立自然資源、環境、氣候、交通資訊等倉儲系統，使用先進的統計方法尋求管理自然資源與保護環境的最佳措施並預測氣候的影響。目前我國在此方面的高級統計專業人才極為缺乏與不足。

由於統計的多樣性(Statistical Diversity)及各領域所需要的統計人才亦有所不同，而且資料產生的方式、型態及數量均與過去不同。而統計的資料收集、分析及結果詮釋亦產生了革命性的改變。目前國內 160 多所大專院校的統計系所均設置在理學院、管理學院或商學院等單一學院內，進行傳統的統計教學與研究工作。無法面臨統計多樣性與資料產生革命性改變的挑戰。所以目前尚未有國內大專院校培育國內外產業、政府機構與學術單位所需的下一代多樣性統計專業人才。

學生經過本學位學程的課程訓練，畢業之後將具有跨領域的專業統計知識、統計諮詢、操作統計分析軟體及統計結果解讀的能力，成為真正未來國家與產業界所需要的跨領域多樣性高級統計專業人材。

二、課程設計

為了達到培育國家社會所需的下一代多樣性統計專業人才，本學位學程根據產業界的需求訂定下列的核心能力為：

- 核心能力 A：培育學生具有統計的學理基礎。
- 核心能力 B：培育學生具備研究設計、收集資料、分析軟體與統計分析之專業知識。
- 核心能力 C：訓練學生表達溝通、寫作及統計諮詢之能力。
- 核心能力 D：配合科技發展需求，訓練學生執行統計實務之相關知識與技能。
- 核心能力 E：培育學生認識統計學多樣性的應用與整合跨領域知識之能力。

為了要達到本學位學程的核心能力，除了碩士論文外，按基礎領域、統計方法及產業實務將課程規劃為四個構面：

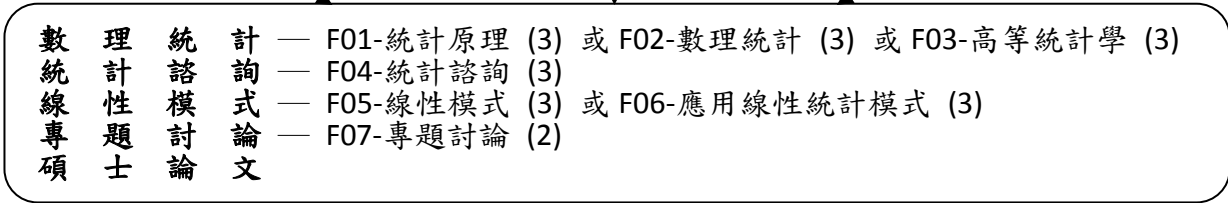
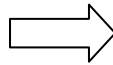
- 第一構面：必修基礎統計理論與共同必修的統計諮詢、線性模式與專題討論課程，共 11 學分。
- 第二構面：必選核心統計方法學課程至少 4 學分。
- 第三構面：專業領域選修課程至少 4 學分，為了要達到多樣性的目的，其中 2 學分必須為其他兩組的專業領域選修課。
- 第四構面：跨領域非統計選修課程至少 2 學分，為了要整合跨領域知識的目的，本學位學程學生須選修其他領域之非統計課程。跨領域非統計選修課程將先由「課程委員會」按三組之需求進行規劃及經學程會議通過後提供課程清單給學程學生選修。

統計碩士學位學程課程地圖導覽

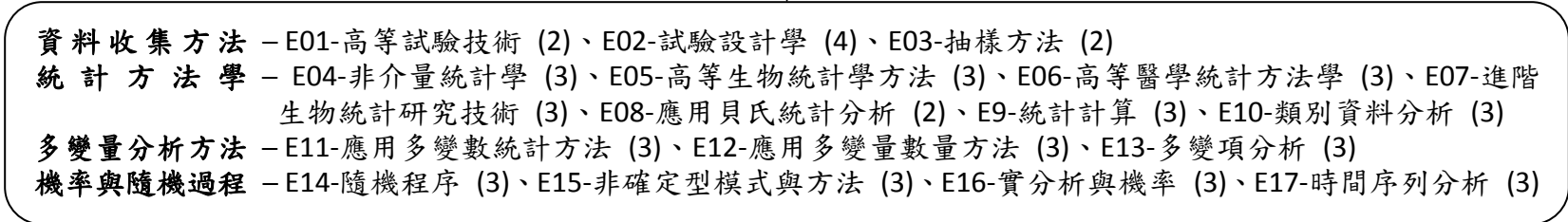
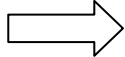
各組畢業學分
皆為 24 學分及碩士論文



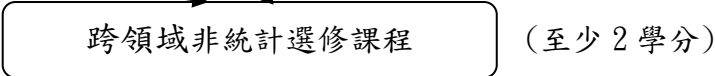
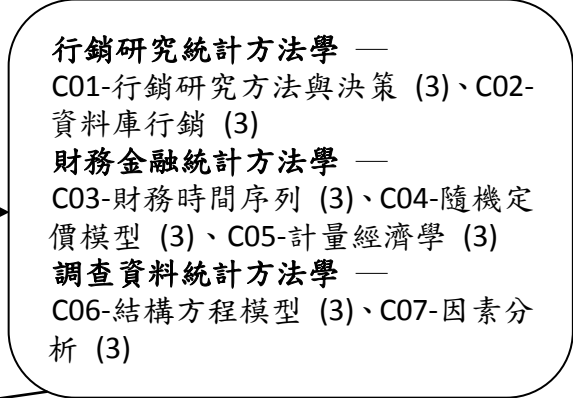
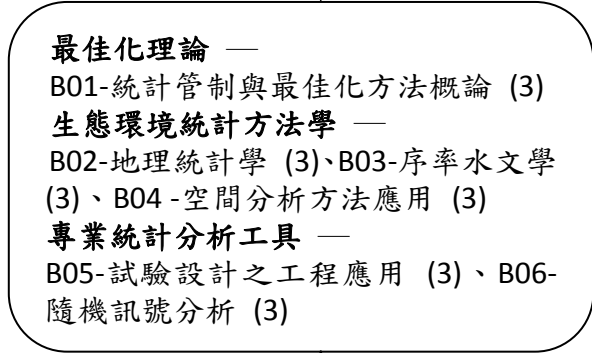
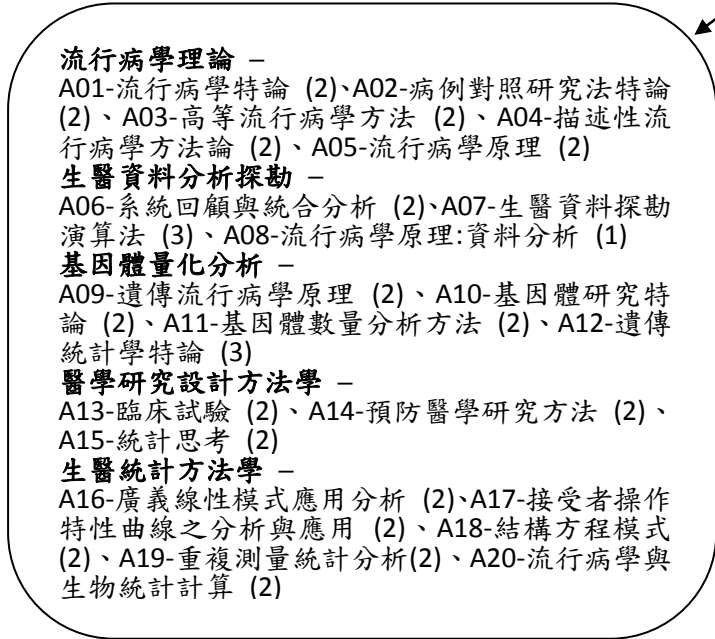
基礎統計理論與
共同必修課程(F)
(11 學分)



核心統計方法學課程
(E)
(必選至少 4 學分)



專業領域
選修課程
(至少 4 學分)



統計碩士學位學程 103 學年度第一學期開授課程

表一、基礎統計理論與共同必修課程 (共 2 門)

授課年級	課號	課號辨識碼	課程名稱	學分	任課教師	上課時間
一	EPM8089	849 D0350	數理統計	3	洪弘	二 678
一	Agron5002	621 U1930	高等生物統計法一	3	蔡政安	一 123

表二、核心統計方法學課程 (共 8 門)

授課年級	課號	課號辨識碼	課程名稱	學分	任課教師	上課時間
一、二	EPM5047	849 U0180	應用貝氏統計分析	2	蕭朱杏	三 56
一、二	EPM 7156	849 M0510	生物統計研究方法	2	陳秀熙	一 78
一、二	EPM 8090	849 D0360	應用隨機過程一	2	陳秀熙	一 23
一、二	EPM8064	849 D0310	高等醫學統計方法學一	3	張淑惠	三 567
一、二	EPM5046	849 U0170	應用多變量數量方法	3	季瑋珠	三 234
一	IMPS5004	H41 M0040	統計方法學	3	劉仁沛	四 234
一、二	FishSc5011	B45 U1090	試驗設計學	4	李英周	三 234 實習課 每周二 56
一、二	IE5034	546 U6040	線性代數與應用	3	陳正剛	二 678

表三、生醫資訊與生物統計學組專業領域選修課程 (共 7 門)

授課年級	課號	課號辨識碼	課程名稱	學分	任課教師	上課時間
一、二	EPM5039	849 U0100	病例對照研究法特論	2	李文宗	四 56
一、二	EPM7112	849 M0060	流行病學原理	2	方啟泰	一 78
一、二	EPM7179	849 M0740	流行病學原理:資料分析	1	方啟泰	五 4
一、二	EPM5030	849 U0010	應用生物統計學	3	張淑惠	二 234
一、二	EPM7181	849 M0750	基因體研究特論	2	郭柏秀	三 34

授課年級	課號	課號辨識碼	課程名稱	學分	任課教師	上課時間
一、二	EPM7138	849 M0330	遺傳流行病學原理	2	陳為堅	四 34
一、二	EPM5002	849 U0310	流行病學與生物統計計算	2	林苑俞	一 56

表四、工程與環境統計學組專業領域選修課程 (共 2 門)

授課年級	課號	課號辨識碼	課程名稱	學分	任課教師	上課時間
一、二	BSE5060	622 U2580	地理統計	3	鄭克聲	三 234
一、二	BSE5034	622 U3600	序率水文學	3	鄭克聲	五 234

表五、社會與管理統計學組專業領域選修課程 (共 2 門)

授課年級	課號	課號辨識碼	課程名稱	學分	任課教師	上課時間
一、二	Psy7163	227 M8000	結構方程模型	3	翁儷禎	二 567
一、二	Fin7050	723 M9400	隨機過程	3	葉小蓁	二 234

統計碩士學位學程 103 學年度第二學期開授課程

表一、基礎統計理論與共同必修課程 (共 4 門)

授課年級	課號	課號辨識碼	課程名稱	學分	任課教師	上課時間
一	Agron5003	621 U1950	高等生物統計法二	3	蔡政安	一 234
一	Psy5033	227 U1060	應用線性統計模式	3	姚開屏	四 234
一、二	Agron5022	621 U6100	統計諮詢一	3	劉仁沛	二 234
一、二	IMPS7006	H41 M0020	專題討論	1	劉仁沛	二 78

表二、核心統計方法學課程 (共 6 門)

授課年級	課號	課號辨識碼	課程名稱	學分	任課教師	上課時間
一、二	EPM7184	849 M0790	高等生物統計學方法	3	李文宗	四 234
一、二	EPM8091	849 D0370	應用隨機過程二	2	陳秀熙	一 78
一、二	EPM5004	849 U0330	類別資料分析	3	張淑惠	三 567
一、二	Agron7033	621 M2060	統計計算	3	蔡政安	二 567
一、二	FishSc5011	B45 U1090	試驗設計學	4	李英周	三 234 實習課暫定 每周二 56
一、二	Fin7049	723 M9200	時間序列分析	3	葉小蓁	二 234

表三、生醫資訊與生物統計學組專業領域選修課程 (共 14 門)

授課年級	課號	課號辨識碼	課程名稱	學分	任課教師	上課時間
一、二	EPM7111	849 M0050	流行病學特論	2	簡國龍	二 78
一、二	EPM7169	849 M0640	臨床試驗	2	簡國龍	三 34
一、二	MPH5002	847 U0030	廣義線性模式應用分析	2	洪弘	三 34
一、二	EPM5040	849 U0110	臨床流行病學	2	方啟泰	一 78
一、二	EPM5044	849 U0150	傳染病流行病學數理模式	2	方啟泰	三 78

授課年級	課號	課號辨識碼	課程名稱	學分	任課教師	上課時間
一、二	EPM7189	849 M0840	疾病篩檢統計	2	陳秀熙	一 9A
一、二	EPM7183	849 M0780	存活分析	3	張淑惠	二 567
一、二	EPM7174	849 M0690	基因體數量分析方法	2	程蘊菁	一 78
一、二	EPM7131	849 M0250	預防醫學研究方法	2	李永凌	二 78
一、二	EPM5003	849 U0320	重複測量統計分析	2	林苑俞	五 56
一、二	EPM7001	849EM0850	結構方程模式	2	杜裕康	五 34
一、二	EPM5053	849EU0240	系統回顧與統合分析	2	林先和	二 56
一、二	EPM5009	849 U0370	計算生物學原理與應用	3	盧子彬	三 678
一、二	AniSci5029	626 U0340	遺傳統計學特論 I	3	林恩仲	二 789

表四、工程與環境統計學組專業領域選修課程 (共 3 門)

授課年級	課號	課號辨識碼	課程名稱	學分	任課教師	上課時間
一、二	Geog5069	228 U1150	空間分析方法與應用	3	溫在弘	二 678
一、二	IE5049	546 U6130	統計管制與最佳化方法概論	3	陳正剛	三 234
一、二	BME7902	631 M3100	試驗設計之工程應用	3	周呈霽	一 678

表五、社會與管理統計學組專業領域選修課程 (共 4 門)

授課年級	課號	課號辨識碼	課程名稱	學分	任課教師	上課時間
一、二	IB7056	724 M4110	網路資料庫行銷研究	3	任立中	五 234
一、二	IB5018	724 U0590	財務時間序列	3	許耀文	五 678
一、二	BICD7111	630 M1010	調查方法與資料處理	3	陳玉華	五 234
一、二	IMPS5001	H41 U0040	人口統計學	3	余清祥	三 234

參、舉辦國內外研討會及活動

● 103 年研討會及活動

日期	名稱	講者	地點
3 月 10 日	SAS Enterprise Guide (EG) 首部曲：練習資料整理	SAS 公司 研究統計師	博雅教學館 408 電腦教室
5 月 12 日	SAS Enterprise Guide (EG) 二部曲：用 EG 寫論文	SAS 公司 研究統計師	博雅教學館 408 電腦教室
6 月 03 日	SAS 資料採礦 (Enterprise Miner) 實戰講堂	SAS 公司 研究統計師	博雅教學館 408 電腦教室
10 月 17 日	I think (statistically), therefore I am	中央研究院 統計科學研究所 張源俊研究員	博雅教學館 405 講堂
11 月 17 日	Nested Orthogonal Arrays of Parallel-Flats Type	逢甲大學 統計系 蔡欣甫助理教授	博雅教學館 405 講堂
11 月 25 日	Statistical Methodologies to Design and Evaluation of Multi-regional Clinical Trials	國家衛生研究院 群體健康科學研究所 蕭金福副所長	博雅教學館 405 講堂
12 月 22 日	利用「次世代全基因定序技術」進行 「基因體拷貝數變異」分析	交通大學 統計所 黃冠華所長	博雅教學館 405 講堂
12 月 23 日	Practical Bayesian Computation using PROC MCMC	SAS 公司 資深研究統計師 陳方博士	博雅教學館 408 電腦教室

● 104 年研討會及活動

日期	名稱	講者	地點
3 月 03 日	Genome-Wide Pharmacogenomic Study on Methadone Maintenance Treatment Identifies SNP rs17180299 and Multiple Haplotypes on <i>CYP2B6</i> , <i>SPON1</i> , and <i>GSGIL</i> Associated with Plasma Concentrations of Methadone R- and S-enantiomers in Heroin-Dependent Patients	中央研究院 統計科學研究所 楊欣洲副研究員	博雅教學館 409 電腦教室
3 月 10 日	On some sampling distributions for skew normal population and its applications	臺北大學 統計系 蘇南誠助理教授	博雅教學館 409 電腦教室
3 月 17 日	A Bayesian Reliability Analysis under Gamma Step-Stress Accelerated Degradation Processes	中央大學 統計研究所 樊采虹教授	博雅教學館 409 電腦教室
3 月 24 日	Parameter Clustering: Encouraging Similarities between Estimates via Euclidean Distance Regularization	中央研究院 統計科學研究所 顏佐榕助研究員	博雅教學館 409 電腦教室
3 月 31 日	Principal component analysis for d-dimensional functional/longitudinal data	中興大學 統計學研究所 陳律閱助理教授	博雅教學館 409 電腦教室
4 月 07 日	資料庫分析中的干擾因子校正：整合主樣本與驗證樣本傾向分數的二階段校正法 Adjustment for missing confounders in studies based on observational databases: Two-stage calibration combining propensity scores from primary and validation data	中央研究院 統計科學研究所 程毅豪研究員	博雅教學館 409 電腦教室

肆、研究計畫

教師姓名	年度	補助類別	學門分類	計畫名稱	擔任工作
劉仁沛 教授	103	專題研究計畫 (一般型研究計畫)	生物統計	生物相似性藥品品質評估的 統計理論與方法學之研究	計畫主持人
	103	專題研究計畫 (資源中心補助計畫)	生技醫藥國家 型資源中心計 畫	台灣臨床試驗生資生統中 心,培訓中心與藥物基因體實 驗室--(總計畫暨子計畫一)台 灣臨床試驗生統中心 IV	共同主持人
	102	專題研究計畫 (資源中心補助計畫)	生技醫藥國家 型資源中心計 畫	臺灣臨床試驗生資生統中 心,培訓中心,與藥物基因體 實驗室--(總計畫暨子計畫一) 轉譯醫學與臨床試驗生統生 資中心 III	共同主持人
廖振鐸 教授	102	專題研究計畫 (一般型研究計畫)	工業統計	多變量特徵值良率之區間估 計	計畫主持人
蔡政安 副教授	103	專題研究計畫 (一般型研究計畫)	生物統計	利用連鎖不平衡結合 K 最近 鄰法於基因型資料缺值填補 之研究	計畫主持人
	103	專題研究計畫 (一般型研究計畫)	生物統計	運用核糖核酸測序實驗資料 以偵測有差異表現量之基因	共同主持人
	102	專題研究計畫 (一般型研究計畫)	生物統計	次世代定序資料之負二項式 貝式分析模型	計畫主持人
林恩仲 副教授	103	專題研究計畫 (一般型研究計畫)	市場導向之農 業生技應用型 研究計畫	可攜式經濟動物基因檢測平 台系統之建立:以台灣土雞為 例	共同主持人
	102	專題研究計畫 (產學合作研究計畫-開發 型)	農業生物技術 產業化發展方 案	台灣鯛核心群育種計畫--〈子 計畫三〉台灣鯛檢定性能遺傳 評估及品系育種模式之建立 (2/2)	計畫主持人

教師姓名	年度	補助類別	學門分類	計畫名稱	擔任工作
李文宗 教授	103	專題研究計畫 (資源中心補助計畫)	生技醫藥國家 型資源中心計 畫	台灣臨床試驗生資生統中 心,培訓中心與藥物基因體實 驗室--(總計畫暨子計畫一)台 灣臨床試驗生統中心 IV	共同主持人
	102	專題研究計畫 (資源中心補助計畫)	生技醫藥國家 型資源中心計 畫	臺灣臨床試驗生資生統中 心,培訓中心,與藥物基因體 實驗室--(總計畫暨子計畫一) 轉譯醫學與臨床試驗生統生 資中心 III	共同主持人
	102	延攬科技人才及 兩岸科技交流 (延攬博士後研究人才)	公共衛生及環 境醫學	因果機轉交互作用的分析	計畫主持人
	102	專題研究計畫 (一般型研究計畫)	公共衛生及環 境醫學	因果機轉交互作用的分析	計畫主持人
蕭朱杏 教授	103	專題研究計畫 (一般型研究計畫)	公共衛生及環 境醫學	利用相異度訊息理論進行群 聚及分類基因體資料以降低 維度並進行多平台之整合性 相關研究分析	計畫主持人
	103	專題研究計畫 (一般型研究計畫)	公共衛生及環 境醫學	網絡統合分析模型: 轉譯、方 法學發展和模型驗證	共同主持人
陳秀熙 教授	103	延攬科技人才及 兩岸科技交流 (延攬博士後研究人才)	生物統計	以統計模型評估族群癌症篩 檢	計畫主持人
	103	專題研究計畫 (一般型研究計畫)	生物統計	以統計模型評估族群癌症篩 檢	計畫主持人
杜裕康 副教授	103	專題研究計畫 (一般型研究計畫)	公共衛生及環 境醫學	網絡統合分析模型: 轉譯、方 法學發展和模型驗證	計畫主持人
	103	專題研究計畫 (資源中心補助計畫)	生技醫藥國家 型資源中心計 畫	台灣臨床試驗生資生統中 心,培訓中心與藥物基因體實 驗室--(總計畫暨子計畫一)台 灣臨床試驗生統中心 IV	共同主持人

教師姓名	年度	補助類別	學門分類	計畫名稱	擔任工作
洪弘 副教授	103	專題研究計畫 (吳大猷先生紀念獎計畫)	統計方法	利用矩陣形態解釋變數廣義 線性模型於交互作用之偵測	計畫主持人
	103	專題研究計畫 (一般型研究計畫)	統計方法	多重線性羅吉斯迴歸及其應 用	共同主持人
	102	專題研究計畫 (優秀年輕學者研究計畫)	數理統計與機 率	穩健估計之獨立成分分析及 其推廣	計畫主持人
林菟俞 助理教授	102	專題研究計畫 (新進人員研究計畫)	公共衛生及環 境醫學	發展單套型分析方法以尋找 帶有不常見致病變異的染色 體區段	計畫主持人
	102	專題研究計畫 (優秀年輕學者研究計畫)	公共衛生及環 境醫學	全基因體定序資料分析方 法：(1)家族資料兼具重複測 量外表型；(2)多重檢定校正	計畫主持人
歐陽彥正 教授	103	專題研究計畫 (一般型研究計畫)	生物資訊與醫 療資訊	運用 G2DE 演算法分析台灣 全民健保資料庫	計畫主持人
	102	專題研究計畫 (國家型科技計畫)	應用服務(網通 國家型)	植基於雲端運算災難救援緊 急醫療救護資源空間分布之 研究	共同主持人
	102	專題研究計畫 (一般型研究計畫)	數位人文	漢籍文獻數位研究環境：以佛 典研究平台的建置為例--無 盡法藏：佛典數位內容擴增與 統整	共同主持人
	102	專題研究計畫 (一般型研究計畫)	生物資訊與醫 療資訊	運用核心密度估計演算法於 大型臨床資料庫分析	計畫主持人
	102	專題研究計畫 (跨領域研究計畫)	空間資訊與人 文社會經濟跨 領域研究	應用巨量資料探勘與地理空 間資訊分析技術針對緊急救 護服務之醫療資源管理、配置 與未來規劃進行整體研究計 畫--應用巨量資料探勘方法 分析緊急救護時間、空間、與 醫療資訊之研究(總計畫暨子 計畫一)	計畫主持人

教師姓名	年度	補助類別	學門分類	計畫名稱	擔任工作
金傳春 教授	103	補助科學與 技術人員國外短期研究		登革病毒與流感病毒和宿主 免疫交互作用後對未來流行	計畫主持人
	103	專題研究計畫 (一般型研究計畫)	永續發展研究- 自然科學	臺灣氣候變遷對病毒傳染病 的流行影響及公共衛生預警 與因應管理機制--臺灣氣候 變遷對病毒傳染病的流行影 響(III)	計畫主持人
	103	專題研究計畫 (一般型研究計畫)	公共衛生及環 境醫學	登革病毒的演變與宿主交互 作用後而流行愈趨嚴重之機 轉	計畫主持人
	102	延攬科技人才及兩岸科技 交流 (延攬客座科技人才)	數理與數量方 法	Time Series Analysis 時間序 列分析	計畫主持人
	102	專題研究計畫 (一般型研究計畫)	台灣重要新興 感染症研究、熱 帶醫學專案、莫 拉克災後專案	登革病毒的演變與宿主交互 作用後而流行愈趨嚴重之機 轉	計畫主持人
	102	專題研究計畫 (一般型研究計畫)	永續發展研究- 自然科學	臺灣氣候變遷對病毒傳染病 的流行影響及公共衛生預警 與因應管理機制--臺灣氣候 變遷對病毒傳染病的流行影 響(II)	計畫主持人
陳為堅 教授	103	延攬科技人才及 兩岸科技交流 (延攬博士後研究人才)	精神科	微小核糖核酸之周邊血液表 現與精神分裂症：彙整功能性 基因體研究策略	計畫主持人
	103	延攬科技人才及 兩岸科技交流 (延攬博士後研究人才)	精神科	微小核糖核酸之周邊血液表 現與精神分裂症：彙整功能性 基因體研究策略	計畫主持人
	103	專題研究計畫 (資源中心補助計畫)	生技醫藥國家 型資源中心計 畫	台灣臨床試驗生資生統中 心，培訓中心與藥物基因體實 驗室--(總計畫暨子計畫一)台 灣臨床試驗生統中心 IV	計畫主持人

教師姓名	年度	補助類別	學門分類	計畫名稱	擔任工作
	103	專題研究計畫 (資源中心補助計畫)	生技醫藥國家 型資源中心計 畫	台灣臨床試驗生資生統中 心、培訓中心與藥物基因體實 驗室--(子計畫二)台灣臨床試 驗培訓中心 IV	共同主持人
	103	專題研究計畫 (一般型研究計畫)	公共衛生及環 境醫學	利用相異度訊息理論進行群 聚及分類基因體資料以降低 維度並進行多平台之整合性 相關研究分析	共同主持人
	102	專題研究計畫 (資源中心補助計畫)	生技醫藥國家 型資源中心計 畫	國家轉譯醫學與臨床試驗資 源中心--(子計畫二)國家級臨 床試驗與轉譯研究訓練中心 III	共同主持人
	102	專題研究計畫 (資源中心補助計畫)	生技醫藥國家 型資源中心計 畫	臺灣臨床試驗生資生統中 心，培訓中心，與藥物基因體 實驗室--(總計畫暨子計畫一) 轉譯醫學與臨床試驗生統生 資中心 III	計畫主持人
簡國龍 教授	103	專題研究計畫 (一般型研究計畫)	心胸內科	利用台灣社區世代資料驗證 美國心臟學會 2013 年推薦之 綜合世代方程式計算動脈硬 化心血管疾病預測危險的表 現	計畫主持人
	103	專題研究計畫 (資源中心補助計畫)	生技醫藥國家 型資源中心計 畫	台灣臨床試驗生資生統中 心，培訓中心與藥物基因體實 驗室--(總計畫暨子計畫一)台 灣臨床試驗生統中心 IV	共同主持人
	103	專題研究計畫 (一般型研究計畫)	公共衛生及環 境醫學	網絡統合分析模型：轉譯、方 法學發展和模型驗證	共同主持人
	103	專題研究計畫 (新進人員研究計畫)	腎臟科新陳代 謝及內分泌	糖尿病患者使用各類型降血 壓藥物療效與預後的比較	共同主持人
	103	專題研究計畫 (一般型研究計畫)	公共衛生及環 境醫學	頸動脈硬化變化與腦中風發 生之危險-以台灣社區世代建 立長期追蹤研究	共同主持人

教師姓名	年度	補助類別	學門分類	計畫名稱	擔任工作
	102	專題研究計畫 (一般型研究計畫)	心胸內科	以社區為基礎的世代研究探討心房顫動的發生率, 危險分層及預後與相關的臨床與心臟超音波, 生物指標及代謝體學分子之計畫	計畫主持人
	102	專題研究計畫 (新進人員研究計畫)	公共衛生及環境醫學	心房顫動與腦中風發生風險-風險分層與抗血栓治療效果評估	共同主持人
	102	專題研究計畫 (資源中心補助計畫)	生技醫藥國家型資源中心計畫	臺灣臨床試驗生資生統中心, 培訓中心, 與藥物基因體實驗室--(總計畫暨子計畫一) 轉譯醫學與臨床試驗生統生資中心 III	共同主持人
方啟泰 副教授	102	專題研究計畫 (一般型研究計畫)	公共衛生及環境醫學	減害防治臺灣靜脈藥癮者族群愛滋疫情的成效: 疫情傳播動力學分析與成本效益分析	計畫主持人
郭柏秀 副教授	103	延攬科技人才及 兩岸科技交流 (延攬博士後研究人才)	醫學	以整合式架構優先化躁鬱症之生物路徑與基因研究	計畫主持人
	103	專題研究計畫 (一般型研究計畫)	精神科	多面向亞分群原發性失眠症之研究: 精神、生理、基因學之整合性研究	共同主持人
	102	專題研究計畫 (一般型研究計畫)	公共衛生及環境醫學	以整合式架構優先化躁鬱症之生物路徑與基因研究	計畫主持人
	102	延攬科技人才及 兩岸科技交流 (延攬博士後研究人才)	公共衛生及環境醫學	以整合式架構優先化躁鬱症之生物路徑與基因研究	計畫主持人
程蘊菁 副教授	103	專題研究計畫 (一般型研究計畫)	公共衛生及環境醫學	老年人慢性壓力、睡眠障礙與認知功能之研究	共同主持人

教師姓名	年度	補助類別	學門分類	計畫名稱	擔任工作
李永凌 副教授	103	延攬科技人才及 兩岸科技交流 (延攬博士後研究人才)	公共衛生及環 境醫學	以生物資訊方法研究氣喘次 表現型之集群並進行基因體 整合式分析	計畫主持人
	103	專題研究計畫 (一般型研究計畫)	公共衛生及環 境醫學	以生物資訊方法研究氣喘次 表現型之集群並進行基因體 整合式分析	計畫主持人
	102	專題研究計畫 (一般型研究計畫)	永續發展研究- 生物科學	全國出生世代全氟碳化合物 健康風險研究—鄰苯二甲酸 酯類共暴露交互作用--全氟 碳化合物暴露與兒童免疫系 統與過敏疾病之相關性與機 制探討	共同主持人
	102	延攬科技人才及 兩岸科技交流 (延攬博士後研究人才)	公共衛生及環 境醫學	以微小 RNA 及 DNA 甲基化 表現法探討兒童過敏免疫毒 理反應之環境表基因體研究	計畫主持人
林先和 副教授	102	專題研究計畫 (一般型研究計畫)	公共衛生及環 境醫學	利用比較性風險評估模式推 估生活型態、代謝及傳染性危 險因子對國人可預防死因的 族群影響	計畫主持人
	102	專題研究計畫 (新進人員研究計畫)	公共衛生及環 境醫學	利用數理模式推估在高結核 病疫情國家使用糖尿病控制 對於整體結核病疫情的可能 影響	計畫主持人
陳正剛 教授	103	短訪計畫 (邀請國際科技 人士短期訪問)	作業研究	李忠義 Chung-Yee Lee	計畫主持人
	103	雙邊研究計畫 (國科會與 法國在台協會幽蘭計畫-- 人員交流互訪)	生產系統規劃 與管制	Equipment-Health-Index Integrated Smart Sampling and Scheduling (EHIS3) (1/2)	計畫主持人
	103	專題研究計畫 (一般型研究計畫)	生產系統規劃 與管制	服務供應鏈之前瞻分析與設 計及其通訊與行動服務應用 --子計畫五：整合顧客流動行 為型態之服務供應鏈需求規 劃研究	計畫主持人

教師姓名	年度	補助類別	學門分類	計畫名稱	擔任工作
	103	專題研究計畫 (一般型研究計畫)	生產系統規劃 與管制	服務供應鏈之前瞻分析與設計及其通訊與行動服務應用(II)--總計畫暨子計畫一：新興服務對供應鏈競合之衝擊分析：以行動寬頻接取服務為例	共同主持人
	102	專題研究計畫 (一般型研究計畫)	生產系統規劃 與管制	服務供應鏈之前瞻分析與設計及其通訊與行動服務應用--總計畫暨子計畫二：新興服務於供應鏈之競合策略分析與設計-以行動寬頻與網路電視為例(I)	共同主持人
	102	專題研究計畫 (一般型研究計畫)	生產系統規劃 與管制	服務供應鏈之前瞻分析與設計及其通訊與行動服務之應用--子計畫六：整合顧客流動行為型態之服務供應鏈需求規劃研究(I)	計畫主持人
	102	延攬科技人才及 兩岸科技交流 (大陸人士來台短期訪問)	作業研究	邀請大陸人士--崔海濤	計畫主持人
徐治平 教授	103	延攬科技人才及 兩岸科技交流 (大陸人士來台短期訪問)	輸送現象及分 離技術	邀請大陸人士--宣向春	計畫主持人
	103	延攬科技人才及 兩岸科技交流 (延攬博士後研究人才)	輸送現象及分 離技術	溫度對電滲透流、電泳、與擴散泳的影響	計畫主持人
	103	專題研究計畫(深耕工業 基礎技術專案計畫)	深耕工業基礎 技術專案計畫	高效率分離純化與混合分散 基礎技術研發暨推廣中心計 畫(1/3)	共同主持人
	102	專題研究計畫(深耕工業 基礎技術專案計畫)	深耕工業基礎 技術專案計畫	高效率分離純化與混合分散 基礎技術研發暨推廣中心計 畫	共同主持人

教師姓名	年度	補助類別	學門分類	計畫名稱	擔任工作
	102	專題研究計畫 (一般型研究計畫)	輸送現象及分離技術	狹窄通道內之電動力學現象: 軟性生物膠體的電泳	共同主持人
	102	專題研究計畫 (一般型研究計畫)	輸送現象及分離技術	溫度對電滲透流、電泳、與擴散泳的影響	計畫主持人
林裕彬 教授	103	延攬科技人才及 兩岸科技交流 (延攬博士後研究人才)	環境與資源管理	整合生態系統服務與生態水文於土地利用規劃模擬與決策支援系統建立之研究	計畫主持人
	103	延攬科技人才及 兩岸科技交流 (延攬博士後研究人才)	永續規劃案	永續學門研究發展及推動計畫	計畫主持人
	103	延攬科技人才及 兩岸科技交流 (延攬博士後研究人才)	空間資訊理論與技術	結合不同尺度自願性及專家調查地理資訊於物種空間推估之研究	計畫主持人
	103	雙邊研究計畫(歐盟H2020先期規劃計畫)	空間資訊理論與技術	歐盟生態系統服務之全球觀測資料研究先期規劃(1/1)	計畫主持人
	103	雙邊研究計畫(歐盟H2020先期規劃計畫)	環境與資源管理	歐盟生態系統服務之生物多樣性韌性與脆弱度研究先期規劃(1/1)	計畫主持人
	103	專題研究計畫 (推動規劃補助計畫)	永續規劃案	永續學門研究發展及推動計畫	計畫主持人
	103	專題研究計畫 (一般型研究計畫)	環境與資源管理	土地利用之系統性保育規劃策略及模式研究—集水區生態系統服務面向	計畫主持人
	103	專題研究計畫 (一般型研究計畫)	空間資訊理論與技術	結合不同尺度自願性及專家調查地理資訊於物種空間推估之研究	計畫主持人
	102	專題研究計畫 (推動規劃補助計畫)	永續發展研究-其他	永續學門(永續發展跨域整合研究組)研究發展及推動計畫	計畫主持人
	102	專題研究計畫 (推動規劃補助計畫)	地科中心業務經費	地球科學研究推動中心業務計畫	共同主持人

教師姓名	年度	補助類別	學門分類	計畫名稱	擔任工作
	102	專題研究計畫 (一般型研究計畫)	生工及生機	發展永續農村社區整合性水資源模式與應用於氣候變遷衝擊評估之研究	共同主持人
	102	雙邊研究計畫(歐盟計畫-嘗試及間接參與)	環境與資源管理	歐盟 FP7 生物多樣性觀察網絡計畫 (1/1)	計畫主持人
	102	延攬科技人才及兩岸科技交流 (延攬博士後研究人才)	環境與資源管理	建立尺度相依衝擊評估之多尺度分析方法與工具於國家保育責任及保育規劃之研究	計畫主持人
	102	延攬科技人才及兩岸科技交流 (延攬博士後研究人才)	環境與資源管理	整合生態系統服務與生態水文於土地利用規劃模擬與決策支援系統建立之研究	計畫主持人
	102	延攬科技人才及兩岸科技交流 (延攬博士後研究人才)	永續發展研究-其他	永續學門(永續發展跨域整合研究組)研究發展及推動計畫	計畫主持人
	102	延攬科技人才及兩岸科技交流 (延攬博士後研究人才)	環境與資源管理	建立尺度相依衝擊評估之多尺度分析方法與工具於國家保育責任及保育規劃之研究	計畫主持人
	102	國內舉辦國際學術研討會	環境與資源管理	全球土地計畫亞洲大會 2014: 永續土地利用與生態系統管理	計畫主持人
鄭克聲教授	104	補助科學與技術人員 國外短期研究		衛星遙測應用於緬甸首都內比羅及其周邊集水區地文變遷偵測及其水文衝擊評估	計畫主持人
	103	延攬科技人才及兩岸科技交流 (延攬博士後研究人才)	災害防治與防救科學技術	都市防洪總合規劃與減災治理策略研究—都市防洪總合規劃與減災治理策略研究 (1/3)	計畫主持人
	103	專題研究計畫 (推動規劃補助計畫)	永續發展研究-自然科學	臺灣氣候變遷推估與資訊平台建置(2/3)	共同主持人

教師姓名	年度	補助類別	學門分類	計畫名稱	擔任工作
	102	專題研究計畫 (一般型研究計畫)	災防洪旱	都市防洪總合規劃與減災治理策略研究--都市防洪總合規劃與減災治理策略研究 (1/3)	計畫主持人
	102	專題研究計畫 (一般型研究計畫)	永續發展研究- 工程技術	流域水情模擬與預報模式精度與效能提升之研究--子計畫:整合驟雨衝擊與流量持續效應之水庫入流量即時系集預報(III)	計畫主持人
	102	專題研究計畫 (推動規劃補助計畫)	永續發展研究- 自然科學	臺灣氣候變遷推估與資訊平台建置(1/3)	共同主持人
	102	延攬科技人才及 兩岸科技交流 (延攬博士後研究人才)	災害防治與防 救科學技術	都市防洪總合規劃與減災治理策略研究—都市防洪總合規劃與減災治理策略研究 (1/3)	計畫主持人
周呈霽 副教授	103	專題研究計畫 (一般型研究計畫)	毒品快速篩檢 技術專案計畫	毒品唾液檢測閾值與快篩設備之開發(2/3)	計畫主持人
	103	專題研究計畫(產學合作 研究計畫-開發型)	再生能源	太陽光電系統之產能提升技術及雲端監控平台之開發 (1/3)	共同主持人
	102	專題研究計畫 (一般型研究計畫)	醫學資訊	腦神經病變早期診斷及監測之量化軟體開發	計畫主持人
	102	專題研究計畫 (一般型研究計畫)	毒品快速篩檢 技術專案計畫	毒品唾液檢測閾值與快篩設備之開發(1/3)	計畫主持人
溫在弘 副教授		科技部跨領域研究計畫 102.08.01~104.07.31	地理計算科學	空間致能的智慧城市架構: 以行動裝置感測人群接觸頻率於傳染病爆發的預警	計畫主持人
		國科會專題研究計畫 102.08.01~103.07.31	地理計算科學	建立偵測時空群聚動態的分析方法:以追蹤傳染病擴散的傳播鏈為例	計畫主持人

教師姓名	年度	補助類別	學門分類	計畫名稱	擔任工作
		國科會專題研究計畫 102.08.01~105.07.31	地理計算科學	以眼動儀探究空間認知對電子地圖判讀策略與尋路成效的影響	共同主持人
		國科會專題研究計畫 102.08.01~103.07.31	地理計算科學	連續依變項與計數依變項之地理加權自相關模式	共同主持人
		科技部「優秀年輕學者研究計畫」 103.08.01~105.12.31	傳染疾病的空間流行病學	整合地理資訊與社會網絡分析，建立結核病接觸者潛伏感染及發病的空間預測模式	
		農委會防檢局研究計畫 102.09.01~103.12.31	傳染疾病的空間流行病學	台灣地區新型隱球菌腦膜炎與飼養鴿舍密度的空間風險評估	
		農委會防檢局研究計畫 100.09.01~103.12.31	傳染疾病的空間流行病學	氣候變遷對人畜共通傳染病之影響與防疫策略	
		國科會專題研究計畫 101.08.01~104.07.31	緊急醫療的地理資訊系統應用	應用到院前心跳停止登錄系統，發展e化品質監測，創新急救影像感測分析，與優化公眾去顫場所規劃以提昇急救復甦品質	共同主持人
		國科會專題研究計畫 102.08.01~105.07.31	環境監測與永續研究	低碳永續農村之能源供需分析及模式建立	共同主持人
		國科會專題研究計畫 101.11.01~102.11.31	環境監測與永續研究	水資源系統跨領域脆弱度評估	
姚開屏 教授	103	專題研究計畫 (一般型研究計畫)	心智科學腦影像研究	探討環境低頻噪音在不同性格特質上心理情緒反應與大腦皮質活化之關聯性(II)	共同主持人
	103	專題研究計畫 (新進人員研究計畫)	復健科	中風病人職能治療參與度之研究：評估工具之發展與相關影響因素驗證	共同主持人

教師姓名	年度	補助類別	學門分類	計畫名稱	擔任工作
	102	專題研究計畫 (一般型研究計畫)	心智科學腦影 像研究	在環境低頻噪音下探討不同 性格特質之心理情緒反應與 大腦皮質活化之關聯性	共同主持人
翁儷禎 教授	103	專題研究計畫 (跨領域研究計畫)	行動生活科技 與社會跨領域 研究	行動生活科技與手輪馬達動 力輪椅對促進脊髓損傷者身 心健康之研究(1/2)	共同主持人
	102	專題研究計畫 (一般型研究計畫)	心理計量與統 計學	結構方程模型之非中參數、樣 本人數與模式評估	計畫主持人
王雲東 教授	102	專題研究計畫 (新進人員研究計畫)	特殊教育	身心障礙者職業重建服務之 成效	共同主持人
任立中 教授	102	專題研究計畫 (一般型研究計畫)	行銷	名人代言廣告之效益研究	計畫主持人
許耀文 副教授	103	專題研究計畫 (一般型研究計畫)	營建管理	日本營造業之組織治理與企 業文化對營造競爭力之影響 分析	共同主持人
	102	專題研究計畫 (一般型研究計畫)	營建管理	體制環境與動態變遷對營建 業國際化過程與策略之影響 (2/2)	共同主持人
葉小蓁 教授	103	專題研究計畫 (一般型研究計畫)	數理統計與機 率	多元半- α -Laplace 分配	計畫主持人
	102	專題研究計畫 (一般型研究計畫)	數理統計與機 率	四個推廣的多元平穩極端馬 可夫過程	計畫主持人
陳玉華 副教授	103	專題研究計畫 (一般型研究計畫)	人口、家庭與社 區	近期回升的生育率能否持 續？制度變遷與婚育行為的 連結	計畫主持人
	102	專題研究計畫 (圖書補助計畫)	社會學	補助人文及社會科學研究圖 書計畫規劃主題：人口與家庭	計畫主持人

伍、參加國際學術會議情形

姓名	職稱	系所	國際學術活動名稱	主辦之國際學術團體單位	出國期間 年月日~年月日	擔任該活動 職位之性質
簡國龍	教授	流預所	6th Pulse of Asia 2014 (POA 2014) meeting in Athens,	Pulse of Asia	2014 June 12 th - 13 th	Speaker
張淑惠	教授	流預所	The 3 rd Institute if Mathematical Statistics Asia Pacific Rim Meeting	Institute of Mathematical Statistics	6/29/2014-7/2/2 014 Taipei,Taiwan	Local Organizing Committee
郭柏秀	副教授	流預所	22nd World Congress of Psychiatric Genetics	ISPG	103/10/12-103/ 10/16	Section chair
郭柏秀	副教授	流預所	The International Society for Bipolar Disorders (ISBD)	ISBD	103/3/18-103/3/ 21	Invited talk
郭柏秀	副教授	流預所	1st Psychiatric genetics summit	大陸醫學遺傳學 國家重點實驗室	103/4/1-103/4/3	Invited talk
杜裕康	副教授	流預所	The 3rd International Society for Evidence-based Health Care Conference	International Society for Evidence-based Health Care	2014/11/06-201 4/11/09	海報論文得 獎
程蘊菁	副教授	流預所	Symposium on Brain and Nutrition, 2014 International Conference of Korean Nutrition Society	Korean Nutrition Society	November 5-11, 2014	Invited Speaker
程蘊菁	副教授	流預所	Alzheimer's Association International Conference (AAIC) 2014	Alzheimer's Association, USA	July 12-17, 2014	Poster
林苑俞	助理教授	流預所	64th Annual Meeting of the American Society of Human Genetics	The American Society of Human Genetics	2014/10/18- 2014/10/24	Poster presenter

姓名	職稱	系所	國際學術活動名稱	主辦之國際學術團體單位	出國期間 年月日~年月日	擔任該活動 職位之性質
蔡政安	副教授	農藝系	The 3 rd institute of mathematical statistics asia pacific rim meeting	Institute of Mathematical Statistics	June 29-July 3 Taipei	Local Organizing Committee, Session Chair
蔡政安	副教授	農藝系	The Ninth ICOSA International Conference	The International Chinese Statistical Association	December 20-23, 2013 Hong Kong	Contributed papers
溫在弘	副教授	地理系	美國地理學會年會	美國地理學會	April 9-13, 2013	論文發表
溫在弘	副教授	地理系	東亞社會變遷工作坊	韓國首爾大學	Dec. 1-4, 2013	邀請演講
溫在弘	副教授	地理系	太平洋鄰里協會聯合會議	日本京都大學	Dec. 9-12, 2013	論文發表
溫在弘	副教授	地理系	歐洲地球科學聯合大會 EGU General Assembly	歐洲地球科學聯合會 (EGU)	April 28-May 2, 2014	論文發表
溫在弘	副教授	地理系	「調查研究方法」工作坊	中國商業統計學會	Dec 19-21, 2014	邀請演講
溫在弘	副教授	地理系	兩岸四地地理資訊系統研討會	香港地理資訊學會	Jan 7-10, 2015	論文發表
徐治平	教授	化工系	21th International Congress of Chemical and Process Engineering		Aug. 23-27, 2014	講者
徐治平	教授	化工系	2014 AIChE Annual Meeting		Nov. 16-21, 2014	講者
鄭克聲	教授	生工系	2014 AOGS Annual Meeting	Asia Oceania Geosciences Society	July 28 – August 1, 2014	Distinguished Lecture Speaker (Hydrological Science Section)
林裕彬	教授	生工系	Global Land Project Open Science Meeting	Global Land Project office	3月16-22日	Session Chair

姓名	職稱	系所	國際學術活動名稱	主辦之國際學術團體單位	出國期間 年月日~年月日	擔任該活動 職位之性質
林裕彬	教授	生工系	2014 Asia Global Land Project conference	Global Land Project Taipei Nodal Office	9月24-26	Conference Chair
姚開屏	教授	心理系	2014 (21th) Annual Conference of the International Society for Quality of Life Research	ISOQOL	October 15 - 18, 2014	講者
陳郁蕙	教授	農經系	2014 International Symposium on Agricultural Policy	Taiwanese German Association for Economic and Social Research	2014/04/05-12	論文發表
陳郁蕙	教授	農經系	The TPP and Agriculture	Department of Food and Environmental Policies, Meiji University, Japan	2014/05/12-16	受邀演講
陳玉華	副教授	生傳系	Conference on Discrepancies between Behavior and Attitudes toward Marriage and Fertility in Asia	National University of Singapore	2014/02/13 ~2014/02/14	Guest Speaker
陳玉華	副教授	生傳系	XVIII ISA World Congress of Sociology	International Sociological Association	2014/07/13 ~2014/07/19	Member

陸、一年來發表之論文題目

姓名	發表日期	論文名稱	期刊名稱/期數	作者群
劉仁沛 教授 (8 篇)	2014	Applications of the Bayesian prior information to evaluation of similar biological medicinal products	<i>Journal of Biopharmaceutical Statistic</i> . Vol. 24, 1254-,. (SCI:0.716; 74/119 = 62.2%, Category of Statistics and Probability)	Chiu, S.T., Liu, J/P/*, Liu, J.P.*
	2014	Sample size determination for individual bioequivalence inference.	PLOS ONE. Vol. 9(10), e109746. (SCI=3.534; 8/55=14.5%, Category of Multidisciplinary Science)	Chiang, C., Hsiao, C.F., Liu, J.P.*
	2014	An approximate approach to sample size determination in bioequivalence testing with multiple pharmacokinetic responses.	<i>Statistics in Medicine</i> , Vol. 33, 3300-3317. (SCI:2.044; 11/117 = 9%, Category of Statistics and Probability)	Tsai, C.A., Huang, C.H., Liu, J.P.*
	2014	Sample size determination for within-device precision.	<i>Journal of Chemometrics</i> , Vol. 28, 202-211. (SCI:1.952; 12/116 = 10.3%, Category of Statistics and Probability) (NSC 101 2118-M-002-002-MY2)	Chiang, C., Hsiao, C.H., Liu, J.P.*
	2013	啤酒與學生氏 t 檢定	<i>科學發展</i> (Science Development, National Science Foundation), 487, 68-70.	劉仁沛
	2013	Statistical inference on censored data for targeted clinical trials under enrichment design,	<i>Pharmaceutical Statistics</i> . Vol. 12, 165-173. (SCI:2.067; 10/116 = 8.6%, Category of Statistics and Probability)	Chen, C.F., Lin, J.R., Liu, J.P.*
	2013	An approximate approach to sample size determination for the equivalence hypothesis	<i>Journal of Biopharmaceutical Statistics</i> , Vol. 23, 526-538. (SCI:1.342; 30/116 = 25.9%, Category of Statistics and Probability)	Hsieh, C.Y., Liu, J.P.*
	2013	Application of the parallel line assay to assessment of biosimilar products based on binary endpoints	<i>Statistics in Medicine</i> . Vol. 32. 449-461. (SCI:1.877; 15/116 = 12.9%, Category of Statistics and Probability).	Lin, J.R., Chow, S.C., Chang, C.H., Lin, Y.C., Liu, J.P.*

姓名	發表日期	論文名稱	期刊名稱/期數	作者群
廖振鐸 教授 (7 篇)	2015-	Identification of dispersion effects from partially replicated two-level factorial designs	Journal of Quality Technology	Tsai, S.F., Liao, C.T. and Chai, F.S.
	2014-	Minimum breakdown two-level orthogonal main-effect plans	J. Statist. Plan. Inference	Liao, C.T. and Tsai, S.F.
	2014-	Selection of partial replication on two-level orthogonal arrays	The Canadian Journal of Statistics	Tsai, S.F. and Liao, C.T.
	2014-	Unilateral conformance proportions in balanced and unbalanced normal random effects models	Journal of Agricultural, Biological, and Environmental Statistics	Lee, H.I. and Liao, C.T.
	2013-	Method comparison on estimation for an unknown specimen in a heteroscedastic controlled calibration model	Journal of Chemometrics	Tsai, J.R. and Liao, C.T.
	2013-	Minimum breakdown designs in blocks of size two	J. Statist. Plan. and Inference	Tsai, S.F. and Liao, C.T.
	2013-	Two-level orthogonal and saturated designs for estimating main effects and certain important interactions	Comm. Statist. Theory Method	Wang, Y.W., Liu, L.Y. and Liao, C.T.
蔡政安 副教授 (6 篇)	Aug-14	An approximate approach to sample size determination in bioequivalence testing with multiple pharmacokinetic responses	Statistics in Medicine	C.A. Tsai, C.Y. Huang and J.P. Liu
	Jul-14	MAVTgsa: An R Package for Gene Set (Enrichment) Analysis	BioMed Research International	C.Y. Chien, C.W. Chang, C.A. Tsai, and J. J. Chen
	Feb-14	Asymptomatic ratio for seasonal H1N1 influenza infection among schoolchildren in Taiwan	BMC Infectious Diseases	Y.H. Hsieh, C.A. Tsai, J.H. Chen, C.Y. Lin, C.C. King, D.Y. Chao, K.F. Cheng
	Jun-13	Simulation Study of Genomic Selection in Rice: Establishment of Prediction Model and Identification of Minimal Experimental Inputs for a Training Population	作物、環境與生物資訊 Crop, Environment & Bioinformatics	Lee, S.R., Chen, K.Y. and Tsai, C.A.

姓名	發表日期	論文名稱	期刊名稱/期數	作者群
	Mar-13	Identifying gene set association enrichment using the coefficient of intrinsic dependence	PLOS ONE	Tsai, C.A. and Liu, L.Y.
	Mar-13	Random forests-based differential analysis of gene sets for gene expression data	Gene	Hsueh, H.M., Zhou, D.W. and Tsai, C.A.
李文宗 教授 (25 篇)	2015	Testing for sufficient-cause gene-environment interactions under independence and Hardy-Weinberg equilibrium assumptions.	Am J Epidemiol (in press). [SCI paper]	Lee WC
	2015	A permutation method to assess heterogeneity in external validation for risk prediction models.	PLoS ONE 2015;10: e0116957. [SCI paper]	Wang LY, Lee WC*
	2014	Factors affecting the natural decay of hepatitis B surface antigen in children with chronic hepatitis B virus infection during long-term follow-up.	J Pediat 2014; doi:10.1016/j.jpeds.2014.06.059. [SCI paper]	YC Chiu, SF Liao, JF Wu, CY Lin, WC Lee, HL Chen, YH Ni, HY Hsu, MH Chang*.
	2014	Estimating risks and relative risks in case-base studies under the assumptions of gene-environment independence and Hardy-Weinberg equilibrium.	PLoS ONE 2014; 9:e105398. [SCI paper]	Chui TTT, Lee WC*.
	May-14	Detecting a weak association by testing its multiple perturbations: a data mining approach.	Scientific Reports	Lo MT, Lee WC
	2014	Protective and risk factors for inpatient suicides: a nested case-control study.	Psych Res 2014; http://dx.doi.org/10.1016/j.psychres.2014.03.008i . [SCI paper]	Lin SK, Hung TM, Liao YT, Lee WC, Tsai SY, Chen CC, Kuo CJ*.
	2014	Short-term therapeutic effects of 890-nanometer light therapy for chronic low back pain: a double-blind randomized placebo-controlled study.	Lasers Med Sci 2014;29:671-679. [SCI paper]	Hsieh RL*, Lee WC.
	2014	Alternative performance measures for prediction models.	PLoS ONE 2014; 9:e91249. [SCI paper]	Wu YC, Lee WC*.

姓名	發表日期	論文名稱	期刊名稱/期數	作者群
	2014	Detecting and correcting the bias of unmeasured factors using perturbation analysis: a data-mining approach	BMC Med Res Meth 2014;14:18. [SCI paper]	Lee WC*.
	2014	Immediate and medium-term effects of custom-moulded insoles on pain, physical function, physical activity, and balance control in patients with knee osteoarthritis.	J Rehabil Med 2014;46:159-165. [SCI paper]	Hsieh RL*, Lee WC.
	2014	Estimation of a common effect parameter from follow-up data when there is no mechanistic interaction.	PLoS ONE 2014;9:e86374. [SCI paper]	Lee WC*.
	2013	A regression-based method for estimating risks and relative risks in case-base studies.	PLoS ONE 2013;8:e83275. [SCI paper]	Chui TTT, Lee WC*.
	2013	Sufficient cause modeling with matched data using SAS.	Epidemiology 2013;24:936-937. (letter) [SCI paper]	Liao SF, Lee WC*.
	2013	The correlation of health of preschool Taiwanese children with developmental delay.	HK J Paediatr 2013;18:159-166. [SCI paper]	Hsieh RL*, Hsueh YM, Huang HY, Lin MI, Lee WC.
	2013	MicroRNA expression aberration associated with bronchopulmonary dysplasia in preterm infants: a preliminary study.	Resp Care 2013;58:1527-1525. [SCI paper]	Wu YT, Chen WJ, Hsieh WC, Tsao PN, Yu SL, Lai CY, Lee WC, Jeng SF*.
	2013	Hazard ratio bias in cohort studies.	Epidemiology 2013;24:777-778. (letter) [SCI paper]	Lin JC, Lee WC*.
	Jun-13	Assessing causal mechanistic interactions: a peril ratio index of synergy based on multiplicativity	PLoS ONE	Lee WC*
	Feb-13	Quality of life and impact of children with unclassified developmental delays	JOURNAL OF PAEDIATRICS AND CHILD HEALTH	Hsieh RL*, Hsueh YM, Huang HY, Lin MI, Tseng WC, Lee WC

姓名	發表日期	論文名稱	期刊名稱/期數	作者群
	Jan-13	Testing synergisms in a no-redundancy sufficient-cause rate model	EPIDEMIOLOGY	Lee WC*
	2013-	Sample size calculations for additive interactions based on Monte-Carlo simulations.	Epidemiology	Lee WC*
	2013	Correlation between the incidence and severity of Bell's palsy and seasonal variations in Taiwan.	Int J Neurosci 2013; DOI: 10.3109/00207454.2013.763804. [SCI paper]	Hsieh RL*, Wang LY, Lee WC.
	2013	Incidence of first onset alcohol use disorder: a 16-year follow-up in the Taiwanese aborigines.	Soc Psychiatry Psychiatr Epidemiol 2013;48:955-963. [SCI paper].	Lee CS, Liao SF, Liu IC, Lee WC , Cheng ATA*.
	2013	Postural stability in patients with knee osteoarthritis: comparison with controls and evaluation of relationships between postural stability scores and International Classification of Functioning, Disability and Health Components.	Arch Phys Med Rehab 2013;94:340-46. [SCI paper]	Hsieh RL*, Lee WC, Lo MT, Liao WC.
	2013-	Selection bias of cohort studies in a stable homogeneous population.	Epidemiology	Lin JC, Lee WC*
	2013-	Sufficient cause modeling with matched data using SAS.	Epidemiology	Liao SF, Lee WC*
張淑惠教授 (4 篇)	Sep-14	Treatment outcome of the teeth with cemental tears	Journal of Endodontics	Hsueh-Jen Lin, Mei-Chi Chang, Shu-Hui Chang, Chen-Tsai Wu, Yi-Ling Tsai, Chih-Chia Huang, Shu-Fang Chang, Ya-Wen Cheng, Chiu-Po Chan* and Jjiang-Huei Jeng*
	Jul-14	The impact of locoregional recurrences and distant metastases on the survival of patients with papillary thyroid carcinoma	Clinical Endocrinology	Deng-Huang Su†, Shu-Hui Chang†, and Tien-Chun Chang*
	May-14	Analysis of the width of vertical root fracture in endodontically treated teeth by 2 micro-computed	Journal of Endodontics	Chih-Chia Huang, Ya-Chi Chang, Meng-Che Chuang, Hsueh-Jen Lin,

姓名	發表日期	論文名稱	期刊名稱/期數	作者群
		tomography systems		Yi-Ling Tsai, Shu-Hui Chang, Jyh-Cheng Chen* and Jiiang-Huei Jeng*
	Feb-14	A family-based robust multivariate association test using maximum statistic	Annals of Human Genetics	Tsung-Jen Hsieh†, Shu-Hui Chang† and John Jen Tai†*
蕭朱杏 教授 (5 篇)	Nov-13	Spontaneous seroclearance of hepatitis B seromarkers and subsequent risk of hepatocellular carcinoma	Gut	Liu, J., Yang, H. I., Lee, M. H., Lu, S. N., Jen, C. L., Batrla-Utermann, R., Wang, L. Y., You, S. L., Hsiao, C. K., Chen, P. J., Chen, C. J.* for the R.E.V.E.A.L.-HBV Study Group
	Sep-13	A stochastic inference of de novo CNV detection and association test in multiplex schizophrenia families	Frontiers in Genetics	Wang, S. H. Chen, W. J., Tsai, Y. C., Huang, Y. H., Hwu, H. G. and Hsiao, C. K.*
	May-13	A predictive scoring system for the seroclearance of HBsAg in HBeAg-seronegative chronic hepatitis B patients with genotype B or C infection	Journal of Hepatology	Liu, J., Lee, M. H., Batrla-Utermann, R., Jen, C. L., Iloeje, U. H., Lu, S. N., Wang, L. Y., You, S. L., Hsiao, C. K., Yang, H. I., and Chen, C. J.*
	Feb-13	Inference of Cross-Level Interaction between Genes and Contextual Factors in a Matched Case-Control Metabolic Syndrome Study: A Bayesian Approach	PLoS ONE	Wang, S. H., Chen, W. J., Chuang, L. M., Hsiao, P. C., Liu, P. H. and Hsiao, C. K.*
	2013-	Applications of Bayesian Gene Selection and Classification with Mixtures of Generalized Singular g-Priors	Computational and Mathematical Methods in Medicine	Chien, W. K. and Hsiao, C. K.*
陳秀熙 教授 (18 篇)	Jul-13	Diabetes mellitus is linked to an increased risk of developing adhesive capsulitis. A longitudinal population-based follow-up study.	Arthritis Care Res (Hoboken).	Huang YP, Fann CY, Chiu YH, Yen MF, Chen LS, Chen HH, Pan SL*.

姓名	發表日期	論文名稱	期刊名稱/期數	作者群
	Jun-13	Individually tailored screening of breast cancer with genes, tumor phenotypes, clinical attributes and conventional risk factors.	Br J Cancer.	Wu YY, Yen MF, Yu CP, Chen HH*.
	May-13	Association of androgenetic alopecia with mortality from diabetes mellitus and heart diseases.	JAMA Dermatol.	Su LH, Chen LS, Lin SC, Chen HH.
	May-13	Dermatomyositis is associated with an increased risk of cardiovascular and cerebrovascular events: a Taiwanese population-based longitudinal follow-up study.	Br J Dermatol.	Lai YT, Dai YS, Yen MF, Chen LS, Chen HH, Cooper RG, Pan SL*.
	May-13	Increased cancer mortality in Taiwanese inter-island migrants.	Geospat Health.	Chen MK, Chen HH*.
	May-13	The benefit of mass eradication of Helicobacter pylori infection: a community-based study of gastric cancer prevention.	Gut.	Lee YC, Chen THH*, Chiu HM, Shun CT, Chiang H, Liu TY, Wu MS, Lin JT.
	Mar-13	Evaluation of mammographic surveillance services in women aged 40-49 years with a moderate family history of breast cancer: a single-arm cohort study.	Health Technol Assess.	Duffy S, Mackay J, Thomas S, Anderson E, Chen THH, Ellis I, Evans G, Fielder H, Fox R, Gui G, Macmillan D, Moss S, Rogers C, Sibbering M, Wallis M, Warren R, Watson E, Whynes D, Allgood P, Caunt J.
	Mar-13	Multifocal breast cancer documented in large-format histology sections: Long-term follow-up results by molecular phenotypes.	Cancer.	Pekar G, Hofmeyer S, Tabár L, Tarján M, Chen TH, Yen AM, Chiu SY, Hellberg D, Gere M, Tot T.
	2013-	A population-based cohort study to elucidate temporal relationship between schizophrenia and metabolic syndrome (KCIS no.	Schizophrenia Research	Chang JC*, Yen AMF, Lee CS, Chen SLS, Chiu SYH, Fann JCY, Chen THH.

姓名	發表日期	論文名稱	期刊名稱/期數	作者群
		PSY3).		
	2013-	BRCA1 mislocalization associated with breast carcinogenesis and poor prognosis in Taiwanese women.	Eu J Cancer Prev	Ho JY, Hsu RJ, Wu CL, Chen SH, Wu MY, Yu JC, Gao HW, Yen AMF, Chen HH, Yu CP.
	2013-	Evaluation of Abdominal Ultrasonography Mass Screening for Hepatocellular Carcinoma in Taiwan.	Hepataology	Yeh YB, Hu TH, Cho PY, Chen HH, YenAMF, Chen SLS, Chiu SYH, Fann JCY, Su WW, Fang YJ, Chen ST, San HC, Chen HP, Liao CS*, Changhua Community-based Abdominal Ultrasonography Screening Group.
	2013-	Impact of Faecal Haemoglobin Concentration on Colorectal Cancer Mortality and All-Cause Death.	BMI Open	Chen LS, Yen AMF, Fraser C, Chiu SYH, Fann JCY, Wang PE, Lin SC, Liao CS, Lee YC, Chiu HM, Chen HH*.
	2013-	Increased risk of hemorrhagic stroke in patients with migraine: a population-based cohort study.	PLoS One.	Kuo CY, Yen MF, Chen LS, Fann CY, Chiu YH, Chen HH, Pan SL*.
	2013-	Metabolic syndrome and the risk of suicide: a population-based cohort study (KCIS no. PSY2).	Psychosomatic Medicine	Chang JC*, Yen AMF, Lee CS, Chen SLS, Chiu, SYH, Fann JCY, Chen THH.
	2013-	Predictors of Long-term Survival in Hepatocellular Carcinomas: A Longitudinal Follow-up of 108 Patients with Small Tumors.	Anticancer Research	Chang HC, Lin YM, Yen AMF, Chen SLS, Wu WYY, Chiu SYH, Fann CY, Lin YS, Chen HH, Liao CS.
	2013-	Risk Assessment of Multistate Progression of Breast Tumor with State-dependent Genetic and Environmental Covariates.	Risk Analysis	Wu YY, Yen AMF, Yu CP, Chen HH*.

姓名	發表日期	論文名稱	期刊名稱/期數	作者群
	2013-	Stochastic Models for Multiple Pathways of Temporal Natural History on Co-morbidity of Chronic Disease.	Computational Statistics and Data Analysis	Yen AM, Chen HH*.
	2013-	Stochastic model for hepatitis b virus infection through maternal (vertical) and environmental (horizontal) transmission with applications to basic reproductive number estimation and economic appraisal of preventive strategies.	Stochastic Environmental Research and Risk Assessment	Hung HF, Wang YC, Yen AMF, Chen HH*.
杜裕康 副教授 (35 篇)	Dec-14	Quality of logistic regression reporting in studies of tooth survival after periodontal treatment	Journal of Clinical Periodontology	Clovis Mariano Jr Faggion, Leandro Chambrone, Yu-Kang Tu
	Nov-14	Randomized and nonrandomized studies: Complementary or competing?	American Journal of Orthodontics & Dentofacial Orthopedics	Nikolaos Pandis*, Yu-Kang Tu, Padhraig S. Fleming, Argy Polychronopoulou
	Oct-14	Blood Glucose Level and the Risk of Pancreatic Cancer: A Systematic Review and Dose-response Meta-analysis	British Medical Journal	Wei-Chih Liao, Yu-Kang Tu*, Ming-Shiang Wu, Jaw-Town Lin, Hsiu-Po Wang, Kuo-Liong Chien*
	Sep-14	Primary molar pulpotomy: A systematic review and network meta-analysis	Journal of Dentistry	Po-Yen Lin, Hsueh-Szu Chen, Yu-Hsiang Wang, Yu-Kang Tu
	Sep-14	Use of Generalized Linear Mixed Models for Network Meta-analysis	Medical Decision Making	Yu-Kang Tu
	Aug-14	Comparison of treatment effects of guided tissue regeneration on infrabony lesions between animal and human studies: a systematic review and meta-analysis	Journal of Periodontal Research	Chia-Chen Yen, Yu-Kang Tu, Tsong-Hung Chen, Hsien-Kun Lu
	Aug-14	Mortality cohort effects from mid-19th to mid-20th century Britain: did they exist?	Annals of Epidemiology	Yu-Kang Tu, Katherine Keyes, George Davey Smith
	Jul-14	A systematic review and Bayesian network meta-analysis of	Journal of Clinical Periodontology	Clovis Mariano Faggion Jr, Stefan Listl, Nadine

姓名	發表日期	論文名稱	期刊名稱/期數	作者群
		randomized clinical trials on non-surgical treatments for peri-implantitis		Frühaufl, Huei-Ju Chang, Yu-Kang Tu
	Jul-14	Diagnostic performance of random urine samples using albumin concentration vs ratio of albumin to creatinine for microalbuminuria screening in patients with diabetes mellitus: a systematic review and meta-analysis	JAMA Internal Medicine	Hon-Yen Wu, Yu-Sen Peng, Chih-Kang Chiang, Jenq-Wen Huang, Kuan-Yu Hung, Kwan-Dun Wu, Yu-Kang Tu*, Kuo-Liong Chien
	Jun-14	Challenges in modeling the random structure correctly in growth mixture models and the impact this has on model mixtures	Journal of Developmental Origins of Health and Disease	Mark S Gilthorpe, Darren Dahly, Yu-Kang Tu, Laura Kubzansky, Elizabeth Goodman
	Jun-14	The Relationships Among Physician and Hospital Volume, Processes, and Outcomes of Care for Acute Myocardial Infarction	Medical Care	Yu-Chi Tung, Guann-Ming Chang, Kuo-Liong Chien, Yu-Kang Tu
	May-14	Comparative effectiveness of antihypertensive drugs in patients with diabetes	Journal of Comparative Effectiveness Research	Hon-Yen Wu, Kuan-Yu Hung, Yu-Kang Tu, Kuo-Liong Chien
	May-14	Pathway From Central Obesity to Childhood Asthma: Physical Fitness and Sedentary Time Are Leading Factors.	American Journal of Respiratory And Critical Care Medicine	Yang-Ching Chen, Yu-Kang Tu, Kuo-Chin Huang, Pau-Chung Chen, Da-Chen Chu, Yungling Leo Lee
	May-14	Systematic Review of Treatment Modalities for Gingival Depigmentation: A Random-Effects Poisson Regression Analysis	Journal of Esthetic and Restorative Dentistry	Yi Hung Lin, Yu Kang Tu, Chun Tai Lu, Wen Chen Chung, Chiung Fang Huang, Mao Suan Huang, Hsein Kun Lu
	Apr-14	Outcomes of Autotransplanted Teeth with Complete Root Formation: A Systematic Review and Meta-Analysis	Journal of Clinical Periodontology	Wen-Chen Chung, Yu-Kang Tu, Yi-Hung Lin, Hsein-Kun Lu
	Dec-13	Analyzing longitudinal orthodontic data. Part 4: Latent growth curve models	American Journal of Orthodontics & Dentofacial Orthopedics	Yu-Kang Tu, Nikolaos Pandis

姓名	發表日期	論文名稱	期刊名稱/期數	作者群
	Nov-13	Age-Period-Cohort Analysis for Trends in Body Mass Index in Ireland	BMC Public Health	Tao Jiang, Mark S Gilthorpe, Frances Shiely, Janas Harrington, Ivan J Perry, Cecily C Kelleher, Yu-Kang Tu
	Nov-13	Analyzing longitudinal orthodontic data. Part 3: Multilevel nonlinear growth models	American Journal of Orthodontics & Dentofacial Orthopedics	Yu-Kang Tu, Nikolaos Pandis
	Nov-13	Comparative Effectiveness of Various Renin-angiotensin System Blockers and Other Antihypertensive Drugs in Diabetic Patients: A Systematic Review and Bayesian Network Meta-analysis	British Medical Journal	Hon-Yen Wu, Jenq-Wen Huang, Hung-Ju Lin, Wei-Chih Liao, Yu-Sen Peng, Kuan-Yu Hung, Kwan-Dun Wu, Yu-Kang Tu, Kuo-Liong Chien
	Nov-13	Relationship between metabolic syndrome and diagnoses of periodontal diseases amongst participants in a large Taiwanese cohort	Journal of Clinical Periodontology	Yu-Kang Tu, Francesco D'Aiuto, Hung-Ju Lin, Yi-Wen Chen, Kuo-Liong Chien
	Oct-13	A Critical Evaluation Of Statistical Approaches To Examining The Role Of Growth Trajectories In The Developmental Origins Of Health And Disease	International Journal of Epidemiology	Yu-Kang Tu, Kate Tilling, Jonathan AC Sterne, Mark S Gilthorpe
	Oct-13	Adjuvant Therapies for Resected Pancreatic Adenocarcinoma: A Systematic Review and Network Meta-analysis	Lancet Oncology	Wei-Chih Liao, Kuo-Liong Chien, Yu-Lin Lin, Ming-Shiang Wu, Jaw-Town Lin, Hsiu-Po Wang, Yu-Kang Tu
	Oct-13	Analyzing longitudinal orthodontic data. Part 2: Nonlinear growth models	American Journal of Orthodontics & Dentofacial Orthopedics	Yu-Kang Tu, Nikolaos Pandis
	Oct-13	Tooth loss in aggressive periodontitis- a systematic review	Journal of Dental Research	Luigi Nibali, Bruna Carvalho Farias, André Vajgel, Yu-Kang Tu, Nikos Donos

姓名	發表日期	論文名稱	期刊名稱/期數	作者群
	Sep-13	A systematic review and meta-analysis of guided tissue regeneration/osseous grafting for the treatment of Class II furcation defects	Journal of Dental Sciences	Tsung-Hung Chen, Yu-Kang Tu, Chia-Chen Yen, Hsein-Kun Lu
	Sep-13	Analyzing longitudinal orthodontic data. Part 1: Multilevel linear and curvilinear models	American Journal of Orthodontics & Dentofacial Orthopedics	Yu-Kang Tu, Yun-Wei Chiu, Nikolaos Pandis
	Sep-13	Reporting adverse events in randomised controlled trials in periodontology: a systematic review	Journal of Clinical Periodontology	Clovis M Faggion Jr, Yu-Kang Tu, Nikolaos Giannakopoulos
	Aug-13	Network meta-analysis for evaluating interventions in implant dentistry: the case of peri-implantitis treatment	Clinical Implant Dentistry & Related Research	Clovis M Faggion Jr, Leandro Chambrone, Stefan Listl, Yu-Kang Tu
	May-13	Effects of smoking cessation on the outcomes of non-surgical periodontal therapy: a systematic review and individual patient data meta-analysis	Journal of Clinical Periodontology	Leandro Chambrone, Philip M Preshaw, Ecinele Francisca Rosa, Peter A Heasman, Giuseppe A Romito, Claudio Mendes Pannuti, Yu-Kang Tu
	May-13	Measuring the Impact of Collinearity in Epidemiological Research	International Journal of Statistics and Probability	Andrew Woolston, Yu-Kang Tu, Mark S. Gilthorpe, Paul D. Baxter
	May-13	Seasonal Variation in Blood Pressure Is Modulated by Sex and Age but not by BMI in a Large Taiwanese Population, 1996-2006	Journal of the American Society of Hypertension	Yu-Kang Tu, Kuo-Liong Chien, Yun-Wei Chiu, Ellison TH George
	Apr-13	Maxillary sinus floor extension and posterior tooth inclination in adolescent patients with Class II Division 1 malocclusion treated with maxillary first molar extractions	American Journal of Orthodontics and Dentofacial Orthopedics	Christos Livas, Demetrios J. Halazonetis, Johan Willem Booij, Nikolaos Pandis, Yu-Kang Tu, Christos Katsaros

姓名	發表日期	論文名稱	期刊名稱/期數	作者群
	Mar-13	Association between metabolic syndrome and periodontitis: a systematic review and meta-analysis	Journal of Clinical Endocrinology & Metabolism	Luigi Nibali, Nikolaos Tatarakis, Ian Needleman, Yu-Kang Tu, Francesco D'Aiuto, Manfredi Rizzo, Nikos Donos
	Jan-13	In-Office Treatment for Dentin Hypersensitivity: A Systematic Review and Network Meta-Analysis	Journal of Clinical Periodontology	Po-Yen Lin, Ya-Wen Cheng, Chia-Yi Chu, Kuo-Liong Chien, Chun-Pin Lin, Yu-Kang Tu
	201404-	Soft tissue response to fenestration type defects in the gingiva treated with various barrier membranes for regeneration	Journal of Dental Sciences	Shing-Zeng Dung, Yu-Kang Tu, Hsein-Kun Lu
洪弘 副教授 (3 篇)	2013-	Matrix variate logistic regression model with application to EEG data	Biostatistics	Hung Hung*, Chen-Chien Wang
	2013-	Rejoinder to doi:10.1093/biostatistics/kxs039	Biostatistics	Hung Hung*, Chen-Chien Wang
	2013-	Robust independent component analysis via minimum gamma-divergence estimation	IEEE Journal of Selected Topics in Signal Processing	Pengwen Chen, Hung Hung, Osamu Komori, Su-Yun Huang, and Shinto Eguchi
林菀俞 助理教授 (10 篇)	Dec-14	Adaptive Combination of P-Values for Family-Based Association Testing with Sequence Data	PLoS ONE	Lin W-Y*
	Sep-14	Multivariate Dimensionality Reduction Approaches to Identify Gene-Gene and Gene-Environment Interactions Underlying Multiple Complex Traits	PLoS ONE	Xu HM, Sun XW, Qi T, Lin W-Y, Liu N, Lou XY*
	Jul-14	Kernel-Machine Testing Coupled with a Rank-Truncation Method for Genetic Pathway Analysis	Genetic Epidemiology	Yan Q, Tiwari HK, Yi N, Lin W-Y, Gao G, Lou X-Y, Cui X, Liu N*
	May-14	Genetic Association Analysis of 30 Genes Related to Obesity in European American Population	International Journal of Obesity	Li P, Tiwari HK, Lin W-Y, Allison DB, Chung WK, Leibel RL, Yi N*,

姓名	發表日期	論文名稱	期刊名稱/期數	作者群
				Liu N*
	Apr-14	Association Testing of Clustered Rare Causal Variants in Case-Control Studies	PLoS ONE	Lin W-Y*
	Mar-14	The impact of petrochemical industrialisation on life expectancy and per capita income in Taiwan: an 11-year longitudinal study	BMC Public Health	Chen Y-M, Lin W-Y, Chan C-C*
	Jan-14	Rare Variant Association Testing by Adaptive Combination of P-values	PLoS One	Lin W-Y*, Lou XY, Gao G, Liu N*
	Sep-13	Haplotype Kernel Association Test as a Powerful Method to Identify Chromosomal Regions Harboring Uncommon Causal Variants	Genetic Epidemiology	Lin W-Y*, Yi N, Lou XY, Zhi D, Zhang K, Gao G, Tiwari HK, Liu N*
	Aug-13	Response to Comment on: Lin et al. Long-Term Changes in Adiposity and Glycemic Control Are Associated With Past Adenovirus Infection. Diabetes Care 2013;36:701-707	Diabetes Care	Lin W-Y, Dubuisson O, Rubicz R, Liu N, Allison DB, Curran JE, Comuzzie AG, Blangero J, Leach CT, Goring H, Dhurandhar NV*
	Mar-13	Long-term changes in adiposity and glycemic control are associated with past adenovirus infection	Diabetes Care	Lin W-Y +, Dubuisson O +, Rubicz R, Liu N, Allison DB, Curran JE, Comuzzie AG, Blangero J, Leach CT, Goring H, Dhurandhar NV* (+ contributed equally)
盧子彬 助理教授 (13 篇)	Nov-14	Establishment of a New Ovarian Cancer Cell Line CA5171	Reproductive sciences	Ying-Cheng Chiang, Wen-Fang Cheng, Ming-Cheng Chang, Tzu-Pin Lu, Kuan-Ting Kuo, Hsiu-Ping Lin, Chang-Yao Hsieh, Chi-An Chen
	Oct-14	A Composite Model for Subgroup Identification and Prediction via	PLoS ONE	Hung-Chia Chen, Wen Zhou, Tzu-Pin Lu, James

姓名	發表日期	論文名稱	期刊名稱/期數	作者群
		Bicluster Analysis		Chen
	Oct-14	Disease-Targeted Sequencing of Ion Channel Genes identifies de novo mutations in Patients with Non-Familial Brugada Syndrome	Scientific reports	Jyh-Ming Juang, Tzu-Pin Lu, Liang-Chuan Lai, Chia-Chuan Ho, Yen-Bin Liu, Chia-Ti Tsai, Lian-Yu Lin, Chih-Chieh Yu, Wen-Jone Chen, Fu-Tien Chiang, Shih-Fan Yeh, Ling-Ping Lai, Eric Y Chuang, Jiunn-Lee Lin
	Sep-14	ADAM9 promotes lung cancer metastases to brain by a plasminogen activator-based pathway	Cancer Research	Chen-Yuan Lin, Hung-Jen Chen, Cheng-Chung Huang, Liang-Chuan Lai, Tzu-Pin Lu, Guan-Chin Tseng, Ting-Ting Kuo, Qian-Yu Kuok, Jennifer L Hsu, Shian-Ying Sung, Mien-Chie Hung and Yuh-Pyng Sher
	Sep-14	Identification of gene expression biomarkers for predicting radiation signature	Scientific reports	Tzu-Pin Lu, Yi-Yao Hsu, Liang-Chuan Lai, Mong-Hsun Tsai, Eric Y Chuang
	Jun-14	Biomarker adaptive designs in clinical trials	Translational Cancer Research	James J Chen, Tzu-Pin Lu, Dung-Tsa Chen, Sue-Jang Wang
	Mar-14	Identification of genes with consistent methylation levels across different human tissues	Scientific Reports	Tzu-Pin Lu, Kevin T Chen, Mong-Hsun Tsai, Kuan-Ting Kuo, Chuhsing K Hsiao, Liang-Chuan Lai and Eric Y Chuang
	Mar-14	SNP rs10248565 in HDAC9 as a novel genomic aberration biomarker of lung adenocarcinoma in non-smoking women	Journal of Biomedical Science	Liang-Chuan Lai, Mong-Hsun Tsai, Pei-Chun Chen, Lee-Hung Chen, Jen-Hao Hsiao, Shin-Kuang Chen,

姓名	發表日期	論文名稱	期刊名稱/期數	作者群
				Tzu-Pin Lu, Jang-Ming Lee, Chun-Ping Hsu, Chuhsing K Hsiao and Eric Y Chuang
	Mar-14	Biomarker of susceptibility: Pharmacogenomics and toxicogenomics	Biomarkers in Toxicology	James J Chen, Wei-Jun Lin and Tzu-Pin Lu
	Jan-14	Utilizing multiple in silico analyses to identify putative causal SCN5A variants in Brugada syndrome	Scientific Reports	Jyh-Ming J Juang, Tzu-Pin Lu, Liang-Chuan Lai, Chia-Hsiang Hsueh, Yen-Bin Liu, Chia-Ti Tsai, Lian-Yu Lin, Chih-Chieh Yu, Juey-Jen Hwang, Fu-Tien Chiang, Shih-Fan S Yeh, Wen-Pin Chen, Eric Y Chuang, Ling-Ping Lai and Jiunn-Lee Lin
	Dec-13	Identification of reproducible gene expression signatures in lung adenocarcinoma	BMC Bioinformatics	Tzu-Pin Lu, Eric Y Chuang and James J Chen
	Aug-13	Concurrent analysis of copy number variation and gene expression: application in paired non-smoking female lung cancer patients	International Journal of Data Mining and Bioinformatics	Pei-Chun Chen, Tzu-Pin Lu, Jung-Chih Chang, Liang-Chuan Lai, Mong-Hsun Tsai, Chuhsing K Hsiao and Eric Y Chuang
	May-13	Prenatal smoke exposure, DNA methylation, and childhood atopic dermatitis	Clinical & Experimental Allergy	I-Jen Wang, S-L Chen, Tzu-Pin Lu, Eric Y Chuang and Pau-Chung Chen
歐陽彥正 教授 (3 篇)	Jul-13	Risk of Dementia after Anesthesia and Surgery	The British Journal of Psychiatry	Pin-Liang Chen, Wei-Ju Lee, Wei-Zen Sun, Yen-Jen Oyang, Jong-Ling Fuh
	May-13	MicroRNA-Regulated Protein-Protein Interaction Networks and Their Functions in	International Journal of Molecular Sciences	Chia-Hsien Lee, Wen-Hong Kuo, Chen-Ching Lin, Yen-Jen

姓名	發表日期	論文名稱	期刊名稱/期數	作者群
		Breast Cancer		Oyang, Hsuan-Cheng Huang, Hsueh-Fen Juan
	2013-	A Multi-level Cloud-based Virtual Health Exam System on Health Cloud	Journal of Medical and Biological Engineering	Chin-Ho Lin, Ping-Huei Tseng, Liang-Cheng Huang, Yen-Jen Oyang, Ming-Shiang Wu, Seng-Cho T. Chou
季瑋珠 教授 (25 篇)	Sep-14	Method-specific performance of vancomycin MIC susceptibility tests in predicting mortality of patients with methicillin-resistant Staphylococcus aureus bacteraemia	Journal of Antimicrobial Chemotherapy	Shey-Ying Chen ¹ , Chun-Hsing Liao, Jiun-Ling Wang, Wen-Chu Chiang, Mei-Shu Lai, Wei-Chu Chie, Shan-Chwen Chang, Po-Ren Hsueh
	Sep-14	Predicting high vancomycin minimum inhibitory concentration isolate infection among patients with community-onset methicillin-resistant Staphylococcus aureus bacteraemia	Journal of Infection	Shey-Ying Chen, Po-Ren Hsueh, Wen-Chu Chiang, Edward Pei-Chuan Huang, Ching-Feng Lin, Chin-Hao Chang, Shyr-Chyr Chen, Wen-Jone Chen, Shan-Chwen Chang, Mei-Shu Lai, Wei-Chu Chie
	Jul-14	Measuring quality of life in patients with head and neck cancer: Update of the EORTC QLQ-H&N Module, Phase III	Head & Neck	Susanne Singer, Claudia Araujo, Juan Ignacio Arraras, Ingo Baumann, Andreas Boehm, Bente Brokstad Herlofson, Joaquim Castro Silva, Wei-Chu Chie, Sheila Fisher, Orlando Guntinas-Lichius, Eva Hammerlid, Maria Elisa Irarrazaval, Marianne Jensen Hjermstad, Kenneth Jensen, Naomi Kiyota, Lisa Licitra,

姓名	發表日期	論文名稱	期刊名稱/期數	作者群
				Ourania Nicolatou–Galitis, Monica Pinto, Marcos Santos, Claudia Schmalz, Allen C. Sherman, Iwona M. Tomaszewska, Irma Verdonck de Leeuw, Noam Yarom, Paola Zotti, Dirk Hofmeister, on behalf of the EORTC Quality of Life and the EORTC Head and Neck Cancer Groups
	Jun-14	Initial phases in the development of a European Organisation for Research and Treatment of Cancer communication-specific module	Psycho-Oncology	Juan Ignacio Arraras, Karin Kuljanic, Monika Sztankay, Lisa M. Wintner, Anna Costantini, Wei-Chu Chie, Astrid Helene Liavaag, Eva Greimel, Anne Bredart, Maria Arnott, Teresa Young and Michael Koller
	Apr-14	International development of an EORTC questionnaire for assessing health-related quality of life in chronic myeloid leukemia patients: the EORTC QLQ-CML24	Quality of Life Research	Fabio Efficace , Michele Baccarani , Massimo Breccia , Susanne Saussele ,Gregory Abel , Giovanni Caocci , Francois Guilhot , Kim Cocks ,Adel Naeem , Mirjam Sprangers , Simone Oerlemans , Weichu Chie ,Fausto Castagnetti , Felice Bombaci , Giora Sharf , Annarita Cardoni ,Lucien Noens , Stephan Pallua , Marzia Salvucci , Ourania Nicolatou-Galitis ,

姓名	發表日期	論文名稱	期刊名稱/期數	作者群
				Gianantonio Rosti , Franco Mandelli
	Mar-14	Medical students' perceptions of their role as covert observers of hand hygiene	American Journal of Infection Control	Sung-Ching Pan , Tai-Shuan Lai , Kuei-Lien Tien , I-Chen Hung , Wei-Chu Chie , Yee-Chun Chen MD, Shan-Chwen Chang
	Feb-14	Predictive factors of overall quality of life in advanced cancer patients using EORTC QLQ-C30	Expert Review of Pharmacoeconomics & Outcomes Research	Gemma Cramarossa,Liang Zeng,Liyong Zhang,Ling-Ming Tseng, Ming-Feng Hou,Alysa Fairchild,Vassilios Vassiliou, Reynaldo Jesus-Garcia,Mohamed A Alm El-Din, Aswin Kumar, Fabien Forges,Wei-Chu Chie,Arjun Sahgal,Henry Lam, Natalie Pulenzas,Edward Chow
	Nov-13	Risk factors for single and recurrent falls: A prospective study of falls in community dwelling seniors without cognitive impairment	Preventive Medicine	Tai-Yin Wua,Wei-Chu Chie,Rong-Sen Yang, Kuan-Liang Kuo,Wai-Kuen Wong,Chen-Kun Liaw
	Oct-13	Performance of the EORTC questionnaire for the assessment of quality of life in head and neck cancer patients EORTC QLQ-H&N35: a methodological review	Quality of Life Research	Susanne Singer ,Juan Ignacio Arraras , Wei-Chu Chie , Sheila E. Fisher ,Razvan Galalae , Eva Hammerlid , Ourania Nicolatou-Galitis ,

姓名	發表日期	論文名稱	期刊名稱/期數	作者群
				Claudia Schmalz , Irma Verdonck-de Leeuw , Eva Gamper , Judith Keszte , Dirk Hofmeister
	Sep-13	Changes in clinical presentation of children with autistic disorder, at an autism clinic in Taiwan from 1987 to 1995	Research in Autism Spectrum Disorders	Wen-Che Tsai , Wei-Tsuen Soong , Wei-Chu Chie
	Sep-13	Quality of life (QOL) among community dwelling older people in Taiwan measured by the CASP-19, an index to capture QOL in old age	Archives of Gerontology and Geriatrics	Tai-Yin Wua, Wei-Chu Chie , Kuan-Liang Kuo , Wai-Kuen Wongb, Jen-Pei Liu ,Shih-Ting Chiu , Yeung-Hung Cheng , Gopal Netuveli , David Blane
	Sep-13	Quality of life in patients with head and neck cancer receiving targeted or multimodal therapy --- Update of the EORTC QLQ-H&N35, Phase I	ORIGINAL ARTICLE	Susanne Singer, Juan I. Arraras, Ingo Baumann, Andreas Boehm, Wei-Chu Chie, Razvan Galalae, Johannes A. Langendijk, Orlando Guntinas-Lichius, Eva Hammerlid, Monica Pinto, Ourania Nicolatou-Galitis, Claudia Schmalz, Mehmet Sen, Allen C. Sherman, Karin Spiegel, Irma Verdonck-de Leeuw, Noam Yarom, Paola Zotti,Dirk Hofmeister,on behalf of the EORTC Quality of Life and the EORTC Head and Neck Cancer Groups
	Sep-13	Cost-Effectiveness of Expanded Newborn Screening in Texas	Value in Health	Ching-Fen Hsu, Kun-Tai Kang,

姓名	發表日期	論文名稱	期刊名稱/期數	作者群
				Yungling Leo Lee, Wei-Chu Chie,
	Jul-13	Factors Associated with Falls Among Community-Dwelling Older People in Taiwan	Annals of the Academy of Medicine Singapore	Tai Yin Wu, Wei Chu Chie, Rong Sen Yang, Jen Pei Liu, Kuan Liang Kuo, Wai Kuen Wong, Chen Kun Liaw,
	Jul-13	International validation of the EORTC QLQ-ELD14 questionnaire for assessment of health-related quality of life elderly patients with cancer	British Journal of Cancer	S Wheelwright, A-S Darlington, D Fitzsimmons, P Fayers, J I Arraras, F Bonnetain, E Brain, A Bredart, W-C Chie, J Giesinger, E Hammerlid, S J O'Connor, S Oerlemans, A Pallis, M Reed, N Singhal, V Vassiliou, T Young and C Johnson, on behalf of the EORTC Quality of Life Group
	Jun-13	Comparison of baseline quality of life scores in patients with bone and brain metastases as assessed using the EORTC QLQ-C15-PAL	Journal of Pain Management	Di Giovanni, J. Zeng, L., Zhang, L., Vassiliou, V., Satoh, T., Foro, P., Ma, B.B.Y., Chie, W.-C., Sahgal, A., Poon, M., Chow, E.
	Jun-13	Determinants of quality of life in advanced cancer patients with bone metastases undergoing palliative radiation treatment	Support Care Cancer	Kinsey Lam , Edward Chow , Liying Zhang , Erin Wong , Gillian Bedard ,Alysa Fairchild , Vassilios Vassiliou , Mohamed Alm El-Din , Reynaldo Jesus-Garcia ,Aswin Kumar , Fabien Forges , Ling-Ming Tseng , Ming-Feng Hou , Wei-Chu Chie , Andrew Bottomley

姓名	發表日期	論文名稱	期刊名稱/期數	作者群
	Jun-13	Predictive factors for overall quality of life in patients with advanced cancer	Support Care Can	Gemma Cramarossa , Edward Chow , Liying Zhang , Gillian Bedard , Liang Zeng , Arjun Sahgal , Vassilios Vassiliou , Takefumi Satoh , Palmira Foro , Brigette B. Y. Ma , Wei-Chu Chie , Emily Chen , Henry Lam , Andrew Bottomley
	Jun-13	Symptom clusters analysis in bone metastases patients using the European Organization for Research and Treatment of Cancer Quality of Life Questionnaire Bone Metastases Module (EORTC QLQ-BM22)	Journal of Pain Management	Leonard Chiu, Edward Chow, Nicholas Chiu, Liying Zhang, Gillian Bedard, Alysa Fairchild, Vassilios Vassiliou, Mohamed A Alm El-Din, Reynaldo Jesus-Garcia, Fabien Forges, Ling-Ming Tseng, Ming-Feng Hou, Wei-Chu Chie, Takefumi Satoh, Brigitte BY Ma, Henry Lam, Andrew Bottomley
	May-13	Factors Influencing Health Related Quality of Life in Cancer Patients with Bone Metastases	JOURNAL OF PALLIATIVE MEDICINE	Erin Wong, Edward Chow, Liying Zhang, Gillian Bedard, Kinsey Lam, Alysa Fairchild, Vassilios Vassiliou, Mohamed A. Alm El-Din, Reynaldo Jesus-Garcia, Aswin Kumar, Fabien Forges, Ling-Ming Tseng, Ming-Feng Hou, Wei-Chu Chie, Andrew Bottomley,

姓名	發表日期	論文名稱	期刊名稱/期數	作者群
	Apr-13	Environmental and Lifestyle Factors of Obesity	臺灣公共衛生雜誌	Yi-Wen Chien , Tai-Yin Wu, Kuang-Yang Lin, Yi-Fan Wu, Kuan-Liang Kuo, Wei-Chu Chie
	Mar-13	Predictive Factors of Overall Well-Being Using the EORTC QLQ-C15-PAL Extracted from the EORTC QLQ-C30	JOURNAL OF PALLIATIVE MEDICINE	Kinsey Lam, Liang Zeng, Liying Zhang, Ling-Ming Tseng, Ming-Feng Hou, Alysa Fairchild, Vassilios Vassiliou, Reynaldo Jesus-Garcia, Mohamed A. Alm El-Din, Aswin Kumar, Fabien Forges PharmD, Wei-Chu Chie, Arjun Sahgal, Michael Poon, and Edward Chow, MBBS,
	Mar-13	The EORTC computer-adaptive tests measuring physical functioning and fatigue exhibited high levels of measurement precision and efficiency	Journal of Clinical Epidemiology	Morten Aa. Petersen, Neil K. Aaronson, Juan I. Arraras, Wei-Chu Chie, Thierry Conroy, Anna Costantini, Johannes M. Giesinger, Bernhard Holzner, Madeleine T. King, Susanne Singer, Galina Velikova, Irma M. Verdonck-de Leeuw, Teresa Young, Mogens Groenvold, on behalf of the EORTC Quality of Life Group
	Feb-13	Cross-cultural differences in information disclosure evaluated through the EORTC questionnaires	Psycho-Oncology	Juan Ignacio Arraras, Eva Greimel, Wei-Chu Chie, Orhan Sezer, Mia Bergenmar, Anna Costantini, Teresa Young, Karin Kuljanic Vlastic and Galina Velikova on behalf of the European Organisation for Research

姓名	發表日期	論文名稱	期刊名稱/期數	作者群
				and Treatment of Cancer Quality of Life Group
	Feb-13	Changing epidemiology of community-onset Staphylococcus aureus bacteremia over nine years in an emergency department in Taiwan	Journal of Infection	Sung-Ching Pan, Shey-Ying Chen, Jann-Tay Wang, Wen-Chu Chiang, Wen-Ping Tseng, Chia-Ming Fu
金傳春 教授 (4 篇)	May-14	Emergence and Evolution of Avian H5N2 Influenza Viruses in Chickens in Taiwan	Journal of Virology	Chang-Chun David Lee, Huachen Zhu, Pei-Yu Huang, Liuxia Peng, Yun-Cheng Chang, Chun-Hung Yip, Yao-Tsun Li, Chung-Lam Cheung, Richard Compans, Chinglai Yang, David K. Smith, Tommy Tsan-Yuk Lam, Chwan-Chuen King and Yi Guan
	May-14	From SARS in 2003 to H1N1 in 2009: lessons learned from Taiwan in preparation for the next pandemic	Journal of Hospital Infection	M.-Y. Yen, A.W.-H. Chiu, J. Schwartz, C.-C. King, Y.E. Lin, S.-C. Chang, D. Armstrong, P.-R. Hsueh
	Feb-14	Asymptomatic ratio for seasonal H1N1 influenza infection among schoolchildren in Taiwan	BMC Infectious Diseases	Ying-Hen Hsieh, Chen-An Tsai, Chien-Yu Lin, Jin-Hua Chen, Chwan-Chuen King, Day-Yu Chao, Kuang-Fu Cheng and CIDER Research Team
	Jan-14	Spatio-temporal analysis on enterovirus cases through integrated surveillance in Taiwan	BMC Public Health	Ta-Chien Chan, Jing-Shiang Hwang, Rung-Hung Chen, Chwan-Chuen King and Po-Huang Chiang

姓名	發表日期	論文名稱	期刊名稱/期數	作者群
陳為聖 教授 (25 篇)	Jan-15	Estimation of heritability for varied indexes of handedness	Laterality: Asymmetries of Body, Brain and Cognition	Lien Y-J, Chen WJ, Hsiao P-C, Tsuang H-C
	Jan-15	Peer influences on alcohol expectancies in early adolescence: A study of concurrent and prospective predictors in Taiwan	Addictive Behaviors	Ting T-T, Chen WJ, Liu C-Y, Lin Y-C, Chen C-Y
	Jan-15	Prenatal exposure to phthalate esters and behavioral syndromes in children at eight years of age: Taiwan maternal and infant cohort study	Environmental Health Perspectives	Lien YJ, Ku HY, Su PH, Chen SJ, Chen HY, Liao PC, Chen WJ, Wang SL
	Dec-14	Effects of genetic variants of ADH1B and ALDH2 and social network on continued alcohol drinking among young adolescents in Taiwan	Drug and Alcohol Dependence	Ting, T.-T., Huang, S.-Y., Chen, K.-H., Tseng, C.-I., Lin, K.-M., Chen, C.-Y.* & Chen, W. J.*
	Dec-14	Minor physical anomalies and craniofacial measures in patients with treatment-resistant schizophrenia	Psychological Medicine	Lin AS, Chang SS, Lin SH, Peng YC, Hwu HG, Chen WJ*
	Oct-14	A randomized controlled trial of clinic-based and home-based interventions in comparison with usual care for preterm infants: Effects and mediators. Research in Developmental Disabilities	Research in Developmental Disabilities	Wu Y-C, Leng C-H, Hsieh W-S, Hsu C-H, Chen WJ, Gau SS-F, Chiu N-C, Yang M-C, Fang L-J, Hsu H-C, Yu Y-T, Wu Y-T, Chen L-C, Jeng S-F
	Aug-14	Modulated expression of human peripheral blood microRNAs from infancy to adulthood and its role in aging	Aging Cell	Lai C-Y, Wu Y-T, Yu S-L, Yu Y-H, Lee S-Y, Liu C-M, Hsieh W-S, Hwu H-G, Chen P-C, Jeng S-F, Chen WJ
	Jun-14	Neuropsychological functions among adolescents with persistent, subsyndromal and remitted attention deficit hyperactivity disorder	Psychological Medicine	Lin YJ, Chen WJ, Gau SS

姓名	發表日期	論文名稱	期刊名稱/期數	作者群
	May-14	臺灣公共衛生專業教育	醫療品質雜誌	陳為堅
	Mar-14	Sexual initiation and emotional/behavioral problems in Taiwanese adolescents: A multivariate response profile analysis	Archives of Sexual Behavior	Chan C-H, Ting T-T, Chen Y-T, Chen C-Y, Chen WJ*
	Dec-13	Availability of convenience stores and adolescent alcohol use in Taiwan: a multilevel analysis of national surveys	Addiction	Wang S-H, Lin I-C, Chen C-Y, Chen D-R, Chan T-C, Chen WJ.*
	Dec-13	Ketamine use among regular tobacco and alcohol users as revealed by respondent-driven sampling in Taipei: Prevalence, expectancy, and users' risky decision making	Journal of Food and Drug Analysis	Chen WJ, Ting T-T, Chang C-M, Liu Y-C, Chen C-Y
	Oct-13	Taiwan Schizophrenia Linkage Study: Lessons learned from endophenotype-based genome-wide linkage scans and perspective	American Journal of Medical Genetics Part B (Neuropsychiatric Genetics)	Chen WJ
	Sep-13	A stochastic inference of de novo CNV detection and association test in multiplex schizophrenia families	Frontiers in Genetics	Wang S-H, Chen WJ, Tsia Y-C, Huang Y-H, Hwu H-G, Hsiao CK
	Sep-13	MicroRNA expression aberration associated with bronchopulmonary dysplasia in preterm infants: a preliminary study	Respiratory Care	Wu YT, Chen WJ, Hsieh WC, Tsao PN, Yu SL, Lai CY, Lee WC, and Jeng SF
	Jul-13	Cardiac complications associated with short-term mortality in schizophrenia patients hospitalized for pneumonia: a nationwide case-control study	PLoS ONE	Liao Y-T, Yang S-Y, Liu H-C, Chen WJ, Chen C-C, Hung Y-N, and Kuo C-J
	Jul-13	Impaired impulse control is associated with a 5-HT _{2A} receptor polymorphism in schizophrenia	Psychiatry Research	Tsuang HC, Chen WJ, Lin SH, Chen TY, Chang YL, Huang KH, Lane HY

姓名	發表日期	論文名稱	期刊名稱/期數	作者群
	Jul-13	The cross-cultural nature of the relationship between schizotypy and mixed-handedness	Laterality: Asymmetries of Body, Brain and Cognition	Tsuang H-C, Chen WJ, Kuo S-Y, Hsiao P-C
	May-13	Performance on the Wisconsin Card Sorting Test in families of schizophrenia patients with different familial loadings	Schizophrenia Bulletin	Lin S-H, Liu C-M, Hwang T-J, Hsieh MH, Hsiao P-C, Faraone SV, Tsuang MT, Hwu H-G, Chen WJ*
	May-13	Relationships of neonatal cerebral blood flow velocity asymmetry with early motor, cognitive, and language development in term infants	Ultrasound in Medicine and Biology	Wu Y-C, Hsieh W-S, Hsu C-H, Chiu N-C, Chou H-C, Chen C-Y, Peng S-F, Hung H-Y, Chang J-H, Chen WJ, Jeng S-F.
	May-13	Second-generation antipsychotic medications and risk of pneumonia in schizophrenia	Schizophrenia Bulletin	Kuo C-J, Yang S-Y, Liao Y-T, Chen WJ, Lee W-C, Shau W-Y, Chang Y-T, Tsai S-Y, Chen C-C
	May-13	The effect of in-hospital developmental care on neonatal morbidity, growth and development of preterm Taiwanese infants: a randomized controlled trial	Early Human Development	Chen L-C, Wu Y-C, Hsieh W-S, Hsu C-H, Leng C-H, Chen WJ, Chiu N-C, Lee W-T, Yang MC, Fang L-J, Hsu H-C, Jeng S-F
	Feb-13	Inference of cross-level interaction between genes and contextual factors in a matched case-control metabolic syndrome study: a Bayesian approach	PLoS ONE	Wang S-H, Chen WJ, Chuang L-M, Hsiao P-C, Liu P-H, and Hsiao CK
	Jan-13	A genome-wide quantitative linkage scan of niacin skin flush response in families with schizophrenia	Schizophrenia Bulletin	Lien Y-J, Huang S-S, Liu C-M, Hwu H-G, Faraone SV, Tsuang MT, Chen WJ*
	Jan-13	Antipsychotic drugs, mood stabilizers, and risk of pneumonia in bipolar disorder: a nationwide case control study	Journal of Clinical Psychiatry	Yang S-Y, Liao Y-T, Liu H-C, Chen WJ, Chen C-C, Kuo C-J
簡國龍教授	2014	Associations of sonographic abnormalities of the shoulder with	Ultrasound in Medicine & Biology	Chang KV, Chen WS, Wang TG, Hung CY,

姓名	發表日期	論文名稱	期刊名稱/期數	作者群
(17 篇)		various grades of biceps peritendinous effusion (BPE).		Chien KL
	2014	Comparative effectiveness of antihypertensive drugs in patients with diabetes.	Journal of Comparative Effectiveness	HY Wu, KY Hung, YK Tu, KL Chien
	2014	Diagnostic performance of random urine samples using albumin concentration vs ratio of albumin to creatinine for microalbuminuria screening in patients with diabetes mellitus: a systematic review and meta-analysis	JAMA, Internal Medicine	HY Wu , YS Peng , CK Chiang , JW Huang , KY Hung , KD Wu , YK Tu , KL Chien
	2014	Quantitative Ultrasound Facilitates the Exploration of Morphological Association of the Long Head Biceps Tendon with Supraspinatus Tendon Full Thickness Tear	PLOS One	KV Chang, WS Chen, TG Wang, CY Hung, KL Chien
	Oct-13	Comparative Effectiveness of Various Renin-angiotensin System Blockers and Other Antihypertensive Drugs in Diabetic Patients: A Systematic Review and Bayesian Network Meta-analysis.	BMJ (Clinical Research ed),	HY Wu, JW Huang, HJ Lin, WC Liao, YS Peng, KY Hung, KD Wu, YK Tu, KL Chien.
	2013-	A Taiwanese food frequency questionnaire correlates with plasma docosahexaenoic acid but not with plasma eicosapentaenoic acid levels	BMC Medical Research Methodology	KL Chien, MS Lee, YT Tsai, PR Chen, HJ Lin, BC Lee HC Hsu, YT Lee, MF Chen
	2013-	Association between the volume of inpatient rehabilitation therapy and the risk of all-cause and cardiovascular mortality in patients with ischemic stroke.	Archives of Physical Medicine and Rehabilitation	6. Hu GC, Hsu CY, Yu HK, Chen JP, Chang YJ, Chien KL
	2013-	Comparative assessment of published atrial fibrillation stroke risk stratification schema for predicting stroke and	International Journal of Cardiology,	GYH Lip, HJ Lin, KL Chien, HC Hsu, TC Su, MF Chen, YT Lee.

姓名	發表日期	論文名稱	期刊名稱/期數	作者群
		thromboembolism, in a non-atrial fibrillation population: the Chin-Shan Community Cohort Study,		
	2013-	Comparative assessment of the HAS-BLED score with other published bleeding risk scoring schemes, for intracranial haemorrhage risk in a non-atrial fibrillation population: the Chin-Shan Community Cohort Study,	International Journal of Cardiology,	GYH Lip, HJ Lin, HC Hsu, TC Su, MF Chen, YT Lee, KL Chien
	2013-	Comparison of Predictive Performance of Various Fatty Acids for the Risk of Cardiovascular Disease Events and All-cause Deaths in a Community-based Cohort	Atherosclerosis	KL Chien, HJ Lin, HC Hsu, PC Chen, TC Su, MF Chen, YT Lee
	2013-	Effectiveness of Bisphosphonate Analogues and Functional Electrical Stimulation on Attenuating Post-Injury Osteoporosis in Spinal Cord Injury Patients- a Systematic Review and Meta-Analysis.	PLoS ONE	Chang K-V, Hung C-Y, Chen W-S, Lai M-S, Chien KL, D-S Hang
	2013-	Effectiveness of intra-articular hyaluronic acid for ankle osteoarthritis treatment- a systematic review and meta-analysis,	Archives of Physical Medicine and Rehabilitation	KV Chang, MY Hsiao, WS Chen, TG Wang, KL Chien.
	2013-	Efficacy and safety of adding pioglitazone or sitagliptin to patients with type 2 diabetes insufficiently controlled with metformin and a sulfonylurea.	Endocr Pract.	Liu SC, Chien KL, Wang CH, Chen WC, Leung CH.
	2013-	Microalbuminuria Screening for Detecting Chronic Kidney Disease in the General Population: A	Renal Failure.	HY Wu, JW Huang, YS Peng, KY Hung, KD Wu, MS Lai, KL Chien

姓名	發表日期	論文名稱	期刊名稱/期數	作者群
		Systematic Review,		
	2013-	Occupational versus Leisure-Time Physical Activity in Reducing Cardiovascular Risks and Mortality among Ethnic Chinese Adults in Taiwan.	Asia-Pacific Journal of Public Health	GC Hu, KL Chien, TC Su, HC Hsu, SF Hsieh, YT Lee.
	2013-	Pitavastatin and Atorvastatin Double-blind Randomized ComPARative Study Among HiGH-risk Patients, Including thOse with Type 2 Diabetes Mellitus, in Taiwan (PAPAGO-T study)	PLOS One	PY Liu, LY Lin, HJ Lin, CH Hsia, YR Hung, HI Yeh, TC Wu, JY Chen, MS Wen, KL Chien, JW Chen.
	2013-	Risk of developing severe sepsis after acute kidney injury: a population-based cohort study.	Critical Care (London, England)	TS Lai, CY Wang, SC Pan, TM Huang, MC Lin, CF Lai, CH Wu, KL Chien
方啟泰 副教授 (12 篇)	Dec-14	物質濫用與公共衛生：流行病學特徵	物質濫用	陳為堅*, 方啟泰, 陳娟瑜, 陳彥婷
	Oct-14	某區域教學醫院醫療照護相關多重抗藥性鮑氏不動桿菌感染危險因子分析	感染控制雜誌	陳巧兒, 方啟泰*, 王華恭
	Jun-14	專科醫師對「結核病診治指引」之意見調查	疫情報導	溫巧尼, 方啟泰*, 楊泮池
	Mar-14	Risk factors for acute Toxoplasma gondii diseases in Taiwan: a population-based case-control study	PLoS ONE	Chiang TY, Kuo MC, Chen CH, Yang JY, Kao CF, Ji DD*, Fang CT*
	Feb-14	Antiviral treatment and cancer control	Viruses and human cancer: from basic science to clinical prevention	Shih WL, Fang CT, Chen PJ*
	Jan-14	Risk factors for healthcare-associated extensively drug-resistant Acinetobacter baumannii infections: a case-control study	PLoS ONE	Chan MC, Chiu SK, Hsueh PR, Wang NC, Wang CC*, Fang CT*

姓名	發表日期	論文名稱	期刊名稱/期數	作者群
	Jan-14	Risk for tuberculosis in child contacts: development and validation of a predictive score	Am J Respir Crit Care Med	Chan PC, Peng SF, Chiou MY, Chang LY, Wang KF, Fang CT*, Huang LM*
	Dec-13	HIV: Seek, test, treat, and retain	J Food Drug Anal	Normand J*, Montaner JS, Fang CT, Wu ZY, Chen YM
	Oct-13	醫師對愛滋病照護經驗、知識及態度的變遷：1994 及 2012 年調查之比較	台灣衛誌	丁志音*, 李芳盈, 方啟泰
	Aug-13	Excess mortality and long-term disability from healthcare-associated Staphylococcus aureus infections: a population-based matched cohort study	PLoS ONE	Su CH, Chang SC, Yan JJ, Tseng SH, Chien LJ*, Fang CT*
	Aug-13	人類乳突病毒疫苗接種政策：公共衛生倫理觀點	台灣衛誌	詹明錦, 邱勝康, 吳建昌*, 方啟泰*
	Mar-13	Lower prevalence of tuberculosis infection in BCG vaccinees: a cross-sectional study in adult prison inmates	Thorax	Chan PC, Yang CH, Chang LY, Wang KF, Kuo YC, Lin CJ, Lee SW, Hsueh PR, Fang CT*, Huang LM*
郭柏秀 副教授 (17 篇)	2014-	Association between dopamine D2 receptor (DRD2) genetic variants and alcohol dependence in Han Chinese in Taiwan.	Psychiatry Research	Tsai PC, Chen CC, Pan CH, Jan WC, Kuo PH*
	2014-	Exploring the associations between genetic variants in genes encoding for subunits of calcium channel and subtypes of bipolar disorder.	Journal of Affective Disorders	Jan WC, Yang SY, Chuang LC, Lu RB, Lu MK, Sun HFS, Kuo PH
	2014-	Familiality and clinical outcomes of sleep disturbances in families of major depressive and bipolar disorder	Journal of Psychosomatic Research	Lai YC, Huang MC, Chen HC, Lu MK, Chiu YH, Shen WW, Lu RB, Kuo PH*
	2014-	Identification of novel loci for bipolar I disorder in a multi-stage genome-wide association study.	Progress in Neuro-Psychopharmacology & Biological Psychiatry	Kuo PH, Chuang LC, Liu JR, Liu CM, Huang MC, Lin SK, Sun HFS, Hsieh

姓名	發表日期	論文名稱	期刊名稱/期數	作者群
				MH, Hung H, Lu RB.
	2014-	Identifying Potential Regions of Copy Number Variation for Bipolar Disorder.	Microarray	Chen YH, Lu RB, Hung H, Kuo PH*
	2014-	Risk and information evaluation of prioritized genes for complex traits: application to bipolar disorder	American Journal of Medical Genetics Part B	Kao CF, Chuang LC, Kuo PH*
	2014-	The Genetic Association of FTO Variants With Metabolic Traits in Patients With Schizophrenia May Be Modified by Antipsychotics.	Journal of Clinical Psychopharmacology	Huang MC, Kao CF, Chiu, CC, Kuo PH, Chen PY, Lu ML, Chen CH.
	2014-	Variant GADL1 and Response to Lithium Therapy in Bipolar I Disorder.	The New England Journal of Medicine.	Hou LP, Heilbronner U, Rietschel M, Kato T, Kuo PH, McMahon FJ, Schulze TG, Consortium on Lithium Genetics.
	Aug-13	Urinary Metabolites of Di(2-ethylhexyl) Phthalate Relation to Sperm Motility, Reactive Oxygen Species Generation and Apoptosis in Polyvinyl Chloride Workers	International Archives of Occupational and Environmental Health.	Huang LP, Lee CC, Fan JP, Kuo PH, Shih TS, Hsu PC
	May-13	Central obesity in males affected by a dyslipidemia-associated genetic polymorphism on APOA1/C3/A4/A5 gene cluster	Nutrition and Diabetes	Hsu MC, Chang CS, Lee KT, Sun HY, Tsai YS, Kuo PH, Young KC, Wu CH
	Apr-13	A robust re-rank approach for feature selection and its application to pooling-based GWA studies.	Computational and Mathematical Methods in Medicine.	Liu JR, Kuo PH, Hung H
	2013-	Assessment of Response to Lithium Maintenance Treatment in Bipolar Disorder: a Consortium on Lithium Genetics (ConLiGen) Report.	PLoS ONE	Manchia M, et al. Kuo PH, et al. Alda M.

姓名	發表日期	論文名稱	期刊名稱/期數	作者群
	2013-	Effects of Adjunctive Metformin on Metabolic Traits in Non-diabetic Clozapine-treated Patients with Schizophrenia: A 24-week, Randomized, Double-blind, Placebo-controlled Study and Its Discontinuation Effect on Body Weight.	Journal of Clinical Psychiatry	Chen CH, Huang MC, Kao CF, Lin SK, Kuo PH, Chiu CC, Lu ML.
	2013-	Epidemiological Survey of Quantitative Ultrasound in Risk Assessment of Falls in Middle-Aged and Elderly People	PLoS One	Ou LC, Sun ZJ, Chang YF, Chang CS, Chao TH, Kuo PH, Lin RM, Wu CH
	2013-	Pathway analysis using information from allele-specific gene methylation in genome-wide association studies for bipolar disorder	PLoS ONE	Chuang LC, Kao CF, Shih WL, Kuo PH*
	2013-	Runs of homozygosity associated with speech delay in autism in a Taiwanese Han population: evidence for the recessive model	PLoS ONE	Lin PI, Kuo PH, Chen CH, Wu JY, Gau SSF, Wu YY, Liu SK
	2013-	The relationship of family characteristics and bipolar disorder using causal-pie models	European Psychiatry	Chen YC, Kao CF, Lu MK, Yang YK, Liao SC, Jang FL, Chen WJ, Lu RB, Kuo PH
程蘊菁 副教授 (12 篇)	Jan-15	Religious affiliation and the risk of dementia in Taiwanese elderly	Archives of Gerontology and Geriatrics	Kun-Pei Lin, Yi-Chun Chou, Jen-Hau Chen, Chi-Dan Che, Sheng-Ying Yang, Ta-Fu Chen, Yu Sun, Li-Li Wen, Ping-Keung Yip, Yi-Min Chu, Yen-Ching Chen
	2015 (in press)	Genetic polymorphisms of lipid metabolism gene SAR1 homolog B and the risk of Alzheimer's disease and vascular dementia	Journal of the Formosan Medical Association	Jen-Hau Chen, Ching-Jow Hsieh, Yi-Ling Huang, , Yen-Ching Chen , Ta-Fu Chen, Yu Sun, Li-Li Wen, Ping-Keung Yip, Yi-Min

姓名	發表日期	論文名稱	期刊名稱/期數	作者群
				Chu
	2015 (in press)	Association between air pollutants and dementia risk in the elderly	Alzheimer's & Dementia: Diagnosis, Assessment, and Disease Monitoring	Yun-Chun Wu, Yuan-Chien Lin, Hwa-Lung Yu, Jen-Hau Chen, Ta-Fu Chen, Yu Sun, Li-Li Wen, Ping-Keung Yip, Yi-Min Chu, Yen-Ching Chen
	Nov-14	Leisure activities, apolipoprotein E e4 Status, and the risk of dementia	Journal of the Formosan Medical Association	Sheng-Ying Yang, Pei-Hsuan Weng, Jen-Hau Chen, Jeng-Min Chiou, Chih-Yin Lew-Ting, Ta-Fu Chen, Yu Sun, Li-Li Wen, Ping-Keung Yip, Yi-Min Chu, Yen-Ching Chen
	Jul-14	失智症之重點回顧	內科學誌	梁家欣, 程蘊菁, 陳人豪
	Oct-14	Polymorphisms of an innate immune gene, toll-like receptor 4, and aggressive prostate cancer risk: A systematic review and meta-analysis	PLoS ONE	Pei-Hsuan Weng, Yi-Ling Huang, John H. Page, Jen-Hau Chen, Jianfeng Xu, Stella Koutros, Sonja Berndt, Stephen Chanock, Meredith Yeager, John S. Witte, Rosalind A. Eeles, Douglas F. Easton, David E. Neal, Jenny Donovan, Freddie C. Hamdy, Kenneth R. Muir, Graham Giles, Gianluca Severi, Jeffrey R. Smith, Carmela R. Balistreri, Irene M. Shui, Yen-Ching Chen
	May-14	Association between secreted phosphoprotein-1 (SPP1) polymorphisms and low bone mineral density in women	PLoS ONE	Jen-Hau Chen, Yen-Ching Chen , Chien-Lin Mao, Jeng-Min Chiou, Chwen Keng Tsao, Keh-Sung

姓名	發表日期	論文名稱	期刊名稱/期數	作者群
				Tsai
	May-14	Genetic polymorphisms of the glycine N-methyltransferase and prostate cancer risk in the Health Professionals Follow-up Study	PLoS ONE	Marcelo Chen, Yi-Ling Huang, Yu-Chuen Huang, Irene M. Shui, Edward Giovannucci, Yen-Ching Chen , Yi-Ming Arthur Chen
	Jan-14	Association between the Metabolome and low bone mineral density in Taiwanese women determined by ¹ H NMR spectroscopy	Journal of Bone and Mineral Research	Ying-Shu You, Ching-Yu Lin, Hao-Jan Liang, Shen-Hung Lee, Keh-Sung Tsai, Jeng-Min Chiou, Yen-Ching Chen , Chwen-Keng Tsao, Jen-Hau Chen
	Dec-13	CHRNA7 Polymorphisms and Response to Cholinesterase Inhibitors in Alzheimer's disease	PLoS ONE	Pei-Hsuan Weng, Jen-Hau Chen, Ta-Fu Chen, Yu Sun, Li-Li Wen, Ping-Keung Yip, Yi-Min Chu, Yen-Ching Chen
	Apr-13	Sequence variants of the aging gene C1SD2 and the risk of Alzheimer's disease	Journal of the Formosan Medical Association	Ching-Jow Hsieh, Pei-Hsuan Weng, Jen-Hau Chen, Ta-Fu Chen, Yu Sun, Li-Li Weng, Ping-Keung Yip, Yi-Min Chu, Yen-Ching Chen
	Jan-13	Prospective study of effect modification by toll-like receptor 4 variation on the association between Trichomonas vaginalis serostatus and prostate cancer	Cancer Causes Control	Yen Ching Chen , Yi Ling Huang, Elizabeth A. Platz, John F. Alderete, Lu Zheng, Jennifer R. Rider, Peter Kraft, Edward Giovannucci, Siobhan Sutcliffe
李永凌 副教授 (17 篇)	Aug-14	Validation of the sleep disturbance scale for children and prevalence of parent-reported sleep disorder symptoms in Chinese children	Sleep Med	Huang MM, Qian Z, Wang J, Vaughn MG, Lee YL, Dong GH

姓名	發表日期	論文名稱	期刊名稱/期數	作者群
	Jul-14	Air pollution and limb defects: A matched-pairs case-control study in Taiwan	Environ Res	Lin YT, Lee YL, Jung CR, Jaakkola JJ, Hwang BF
	Jun-14	Gender-specific differences in associations of overweight and obesity with asthma and asthma-related symptoms in 30056 children: result from 25 districts of Northeastern China	J Asthma	Wang D, Qian Z, Wang J, Yang M, Lee YL, Liu F, Liu MM, Zhao Y, Liu YQ, Huang MM, Liu Y, Sun J, Liu YZ, Wu CC, Dong GH
	Jun-14	Perfluoroalkyl acids in blood serum samples from children in Taiwan	Environ Sci Pollut Res	Bao J, Lee YL, Chen PC, Jin YH, Dong GH
	Jun-14	β 3-Adrenergic receptor gene modifies the association between childhood obesity and asthma	J Allergy Clin Immunol	Kuo NW, Tung KY, Tsai CH, Chen YC, Lee YL*
	May-14	Active Smoking, Environmental Tobacco Smoke and Bronchitic Symptoms among Adolescents in Taiwan: A prospective cohort study	Prev Med	Chen JM, Hwang BF, Chen YC, Lee YL*
	May-14	Pathway from Central Obesity to Childhood Asthma: physical fitness and sedentary time are leading factors	Am J Respir Crit Care Med	Chen YC, Tu YK, Huang KC, Chen PC, Chu DC, Lee YL*
	Dec-13	GSTP1 is a hub gene for gene-air pollution interactions on childhood asthma	Allergy	Su MW, Tsai CH, Tung KY, Hwang BF, Liang PH, Chiang BL, Yang YH, Lee YL*
	Jul-13	Association of Time-Location Patterns with Urinary Cotinine among Asthmatic Children under Household Environmental Tobacco Smoke Exposure	Environ Res	Tung KY, Wu KY, Tsai CH, Su MW, Chen CH, Lin MH, Chen YC, Wu WC, Lee YL*
	May-13	Predictive equations using regression analysis of pulmonary function for healthy children in northeast china	PLoS One	Ma YN, Wang J, Dong GH, Liu MM, Wang D, Liu YQ, Zhao Y, Ren WH, Lee YL, Zhao YD, He QC

姓名	發表日期	論文名稱	期刊名稱/期數	作者群
	Apr-13	Serum polyfluoroalkyl concentrations, asthma outcomes, and immunological markers in a case-control study of Taiwanese children	Environ Health Perspect	Dong GH, Tung KY, Tsai CH, Liu MM, Wang D, Liu W, Jin JH, Hsieh WS, Lee YL*, Chen PC
	Mar-13	Gender Difference of Childhood Overweight and Obesity in Predicting the Risk of Incident Asthma: a systematic review and meta-analysis	Obes Rev	Chen YC, Dong GH, Lin KC, Lee YL*
	Mar-13	Lipid Profiles in Children with and without Asthma: interaction of asthma and obesity on hyperlipidemia	Diabetes Metab	Chen YC, Tung KY, Tsai CH, Su MW, Wang PC, Chen CH, Lee YL*
	Feb-13	New particle growth and shrinkage observed in subtropical environments	Atmos Chem Phys	Young LH, Lee SH, Kanawade VP, Hsiao TC, Lee YL, Hwang BF, Liou YJ, Hsu HT, Tsai PJ. . . 2013;
	Jan-13	Fine Particle, Ozone Exposure, and Asthma/Wheezing: Effect Modification by Glutathione S-transferase P1 Polymorphisms	PLoS One	Hwang BF, Yang LH, Tsai CH, Tung KY, Wang PC, Su MW, Lee YL*
	Jan-13	Interleukin-13 Genetic Variants, Household Carpet Use and Childhood Asthma	PLoS One	Tsai CH, Tung KY, Su MW, Chiang BL, Chew FT, Kuo NW, Lee YL*
	Jan-13	Obesity and the Occurrence of Bronchitis in Adolescents	Obesity	Lee YL*, Chen YC, Chen YA
林先和 副教授 (15 篇)	2013/01	Comparative safety of inhaled medications in patients with chronic obstructive pulmonary disease: systematic review and mixed treatment comparison meta-analysis of randomised controlled trials	Thorax	Dong YH, Lin HH, Shau WY, Wu YC, Chang CH, Lai MS

姓名	發表日期	論文名稱	期刊名稱/期數	作者群
	2013/04	The global cardiovascular risk transition: associations of four metabolic risk factors with national income, urbanization, and Western diet in 1980 and 2008	Circulation	Danaei G, Singh GM, Paciorek CJ, Lin JK, Cowan MJ, Finucane MM, Farzadfar F, Stevens GA, Riley LM, Lu Y, Rao M, Ezzati M; Global Burden of Metabolic Risk Factors of Chronic Diseases Collaborating Group
	2013/10	Exposure to secondhand smoke and risk of tuberculosis: prospective cohort study	PLoS One	Lin HH, Chiang YT, Chuang JH, Yang SL, Chang HY, Ezzati M, Murray M
	2013/10	Preceding pain symptoms and Parkinson's disease: a nationwide population-based cohort study	European Journal of Neurology	Lin CH, Wu RM, Chang HY, Chiang YT, Lin HH
	2014/04	Exploring the heterogeneity of effects of corticosteroids on acute respiratory distress syndrome: a systematic review and meta-analysis	Critical Care	Ruan SY, Lin HH, Huang CT, Kuo PH, Wu HD, Yu CJ
	2014/05	Diabetes and risk of tuberculosis relapse: nationwide nested case-control study	PLoS One	Lee PH, Lin HC, Huang AS, Wei SH, Lai MS, Lin HH
	2014/05	Efficacy and adverse events of high-frequency oscillatory ventilation in adult patients with acute respiratory distress syndrome: a meta-analysis	Critical Care	Huang CT, Lin HH, Ruan SY, Lee MS, Tsai YJ, Yu CJ
	2014/05	Indoor air pollution from solid fuel and tuberculosis: a systematic review and meta-analysis	The International Journal of Tuberculosis and Lung Disease	Lin HH, Suk CW, Lo HL, Huang RY, Enarson DA, Chiang CY
	2014/08	Cardiovascular disease, chronic kidney disease, and diabetes mortality burden of cardiometabolic risk factors from 1980 to 2010: a comparative risk	Lancet Diabetes Endocrinol	Global Burden of Metabolic Risk Factors for Chronic Diseases Collaboration

姓名	發表日期	論文名稱	期刊名稱/期數	作者群
		assessment		
	2014/08	Global, regional, and national levels and causes of maternal mortality during 1990-2013: a systematic analysis for the Global Burden of Disease Study 2013	The Lancet	Kassebaum NJ, Bertozzi-Villa A, Coggeshall MS, Shackelford KA, Steiner C, Heuton KR, ... Lozano R
	2014/10	Assessment of the patient, health system, and population effects of Xpert MTB/RIF and alternative diagnostics for tuberculosis in Tanzania: an integrated modelling approach	The Lancet Global Health	Langley I, Lin HH, Egwaga S, Doulla B, Ku CC, Murray M, Cohen T, Squire SB
	2014/10	Global, regional, and national incidence and mortality for HIV, tuberculosis, and malaria during 1990-2013: a systematic analysis for the Global Burden of Disease Study 2013	The Lancet	Murray CJ, Ortblad KF, Guinovart C, Lim SS, Wolock TM, Roberts DA, ... Vos T
	2014/10	Smoking, drinking, and pancreatitis: a population-based cohort study in Taiwan	Pancreas	Lin HH, Chang HY, Chiang YT, Wu MS, Lin JT, Liao WC
	2014/11	Beneficial effect of continuous positive airway pressure on lipid profiles in obstructive sleep apnea: a meta-analysis	Sleep and Breathing	Lin MT, Lin HH, Lee PL, Weng PH, Lee CC, Lai TC, Liu W, Chen CL
	2015/02	Cost-effectiveness of Xpert MTB/RIF and investing in health care in Africa	Lancet Global Health	Langley I, Lin HH, Squire SB
陳正剛 教授 (4 篇)	Nov-14	Computerized Quantification of Ultrasonic Heterogeneity in Thyroid Nodules	Ultrasound in Medicine & Biology	Kuen-Yuan Chen, Chiung-Nien Chen, Ming-Hsun Wu, Ming-Chih Ho, Hao-Chih Tai, Wen-Hong Kuo, Wen-Chang Huang, Yu-Hsin Wang, Argon

姓名	發表日期	論文名稱	期刊名稱/期數	作者群
				Chen*(corresponding author), King-Jen Chang
	Sep-14	Efficient Splitting Simulation for Blackout Analysis	on-line publication, IEEE Transactions on Power Systems	Wang, S.-P., Chen, Argon. ; Liu, C.-W. ; Chen, C.-H. ; Shortle, J. ; Wu, J.-Y.
	Sep-13	Quantitative analysis of dynamic power Doppler sonograms in for patients with thyroid nodules	Ultrasound in Medicine and Biology	Ming-Hsun Wu, Chiung-Nien Chen, Kuen-Yuan Chen, Ming-Chih Ho, Hao-Chih Tai, Yuan-Chang Chung, Chan-Peng Lo, Argon Chen (corresponding author), K-J Chang
	Feb-13	Efficient Simulation Budget Allocation with Regression	IIE Transactions	Mark Brantley, Loo H. Lee, Chun-Hung Chen, and Argon Chen
徐治平 教授 (16 篇)	Mar-14	Ionic Current in a pH-regulated Nanochannel Filled with Multiple Ionic Species	Microfluidics & Nanofluidics	Tseng, S., Y.H. Tai, and J.P. Hsu
	Feb-14	Electrophoresis of pH-Regulated Particles in the Presence of Multiple Ionic Species	AICHE J	Hsu, C., D.J. Lee, N. Wang, S. Tseng, and J.P. Hsu
	Jan-14	Electrophoresis of pH-Regulated, Zwitterionic Particles: Effect of Self-Induced Nonuniform Surface Charge	J. Colloid Interface Sci.	Chen, Y.Y., J.P. Hsu, and S. Tseng
	Dec-13	Electrokinetic Behavior of a pH-Regulated, Zwitterionic Nanocylinder in a Cylindrical Nanopore Filled with Multiple Ionic Species	J. Colloid Interface Sci.	Chen, Y.Y., S. Tseng, and J.P. Hsu
	Dec-13	Electrokinetic Flow in a pH-regulated, Cylindrical Nanochannel Containing Multiple	Microfluidics Nanofluidics	Tseng, S, Y.H. Tai, and J.P. Hsu

姓名	發表日期	論文名稱	期刊名稱/期數	作者群
		Ionic Species		
	Dec-13	Incompatible Reaction Evaluation and Accident Investigation of Various Acids in Chemical Industries	Journal of Thermal Analysis & Calorimetry	Huang, Y.H., C.C. Chiang, Y.P. I, C.T. Kuo, S.H. Wu, J.P. Hsu, and J.C. Charpentier
	Nov-13	Influence of Temperature on the Gel Electrophoresis of a pH-regulated, Zwitterionic Sphere	Soft Matter	Hsu, J.P., C.H. Huang, and S. Tseng
	Sep-13	Diffusiophoresis of a Charged Sphere in a Necked Nanopore	J. Phys. Chem. C	Lo, T.W., C. Hsu, K.L. Liu, J.P. Hsu, and S. Tseng
	Jul-13	Capillary Osmosis in a Charged Nanopore Connecting Two Large Reservoirs	Langmuir	Liu, K.L., J.P. Hsu, and S. Tseng
	Jun-13	Electrophoresis of a Soft Sphere in a Necked Cylindrical Nanopore	Phys. Chem. Chem. Phys.	Tseng, S., J.P. Hsu, H.M. Lo, L.H. Yeh
	May-13	Diffusiophoresis of Polyelectrolytes in Nano Devices: Importance of Boundary	J. Phys. Chem. C	Hsu, J.P., K.L. Liu, and S. Tseng
	May-13	Electrophoresis of a pH-Regulated Zwitterionic Nanoparticle in a pH-Regulated Zwitterionic Capillary	Langmuir	Wang, N., C.P. Yee, Y.Y. Chen, J.P. Hsu, and S. Tseng
	May-13	Influence of Metal Oxide Nanoparticles Concentration on their Zeta Potential	J. Colloid Interface Sci.	Wang, N., C. Hsu, L.H. Zhu, S. Tseng, and J.P. Hsu
	Mar-13	Gel Electrophoresis of a Charge-Regulated, Bi-Functional Particle	Electrophoresis	Hsu, J.P., C.H. Huang, and S. Tseng
	Feb-13	Electrophoresis of Deformable Polyelectrolytes in a Nanofluidic Channel	Langmuir	Tseng, S., C.Y. Lin, J.P. Hsu, and L.H. Yeh
	Jan-13	Electrophoresis of a Charge-regulated Zwitterionic Particle: Influence of Temperature and Bulk Salt Concentration	Langmuir	Hsu, C., T.W. Lo, D.J. Lee, J.P. Hsu

姓名	發表日期	論文名稱	期刊名稱/期數	作者群
林裕彬 教授 (16 篇)	Jan-15	Uncertainty analysis of crowd-sourced and professionally collected field data used in species distribution models of Taiwanese Moths	Biological Conservation	Lin , Y.-P., D.-P. Deng, W.-C. Lin, R. Lemmens, N. D. Crossman, K. Henle, D. S. Schmeller
	Dec-14	Developing a Cell-Based Spatial Optimization Model for Land-use Patterns Planning	Sustainability	Huang, C.-W., Y.-P. Lin*, T.-S. Ding, J. Anthony
	Nov-14	Expansion of Protected Areas under Climate Change: An Example of Mountainous Tree Species in Taiwan	Forests	Lin, W.-C., Y.-P. Lin, W.-Y. Lien, Y.-C. Wang, C.-T. Lin, C.-R. Chiou, J. Anthony, N. D. Crossman
	Oct-14	Conservation planning to zone protected areas under optimal landscape management for bird conservation	Environmental Modelling and Software	Lin, Y.-P., C.-W. Huang, T.-S. Ding, Y.-C. Wang, W.-T. Hsiao, D. S., N. Crossman, S. Lengyel, D. Schmeller
	Oct-14	Identification of spatial distributions and uncertainties of multiple heavy metal concentrations by using spatial conditioned Latin Hypercube sampling	Geoderma	Lin, Y-P.,*, W.-C. Lin, M.-Y. Li, Y.-Y. Chen, L.-C. Chiang, Y.-C. Wang
	Aug-14	Assessing highway's impacts on landscape patterns and ecosystem services: A case study in Puli Township, Taiwan,	Landscape and Urban Planning	Wu, C,-F., Y.-P. Lin*, L.-C., Chiang, T. Huang
	Aug-14	The national responsibility approach to setting conservation priorities - recommendations for its use	Journal of Nature Conservation	Schmeller, S.D., D. Evans, Y.-P. Lin, K. Henle
	Jul-14	Using CV-GLUE Procedure in Analysis of Wetland Model Predictive Uncertainty	Journal of Environmental Management	Huang, C.-W., Y.-P. Lin*, L.-C. Chiang, Y.-C. Wang
	Jul-14	An optimal spatial sampling approach for modelling the distribution of species	Scaling in Ecology and Biodiversity Conservation	Lin, Yu-Pin, Wei-Chih Lin, Yung-Chieh Wang, Wan-Yu Lien, Tzung-Su Ding, Pei-Fen Lee,

姓名	發表日期	論文名稱	期刊名稱/期數	作者群
				Tsai-Yu Wu, Reinhard A. Klenke
	Jul-14	Determining responsibilities to prioritize conservation actions across scales	Scaling in Ecology and Biodiversity Conservation	Schmeller, Dirk S., Yu-Pin Lin, Tzung-Su Ding, Reinhard Klenke, Douglas Evans, Klaus Henle
	May-14	Progress in the 21st century: A Roadmap for the Ecological Society of Japan	Ecological Research	Enoki T, T. Nakashizuka, S.-I. Nakano, T. Miki, Y.-P. Lin, M. Nakaoka, E. Mizumachi, H. Shibata
	Feb-14	Assessing and Mapping Spatial Associations among Oral Cancer Mortality Rates, Concentrations of Heavy Metals in Soil, and Land Use Types Based on Multiple Scale Data	International Journal of Environmental Research and Public Health	Lin W-C, Lin Y-P*, Wang Y-C, Chang T-K, Chiang L-C
	Feb-14	Simulation of Ecosystem Service Responses to Multiple Disturbances from an Earthquake and Several Typhoons	Landscape and Urban Planning	Chiang, L.-C., Y.-P. Lin*, T. Huang, Y.-L. Liu, D. Schmeller, P.H. Verburg
	Jan-14	Environments: A New Cutting-Edge International and Interdisciplinary Scholarly Open Access Journal	Environments	Lin, Y.-P.
	Dec-13	Land science contributions to ecosystem services	Current Opinion in Environmental Sustainability	Crossman, N.D., Bryan, B.A., de Groot, R.S., Y.-P. Lin, Minang, P.A.,
	Jun-13	Incorporating spatial autocorrelation with neural networks in empirical land-use change models	Environment and Planning B: Planning and Design	Chu, H.-J., C.-F. Wu, Y.-P. Lin*
鄭克聲 教授 (2 篇)	Jul-14	A Feature-Space Indicator Kriging Approach for Remote Sensing Image Classification	IEEE Transactions on Geoscience and Remote Sensing	Chiang, J.L., Liou, J.J., Wei, C., Cheng, K.S
	Apr-14	Multisite Spatiotemporal Streamflow Simulation - With an Application to Irrigation Water	Terrestrial, Atmospheric, Oceanic Sciences	Hsieh, H.I., Su, M.D., Cheng, K.S.

姓名	發表日期	論文名稱	期刊名稱/期數	作者群
		Shortage Risk Assessment		
周呈雲 副教授 (4 篇)	May-13	Digital holographic microtomography for high-resolution refractive index mapping of live cells	Journal of Biophotonics	Jing-Wei Su, Wei-Chen Hsu, Cheng-Ying Chou, Chen-Hao Chang, Kung-Bin Sung
	Apr-13	Investigation of the Spatiotemporal Responses of Nanoparticles in Tumor Tissues with a Small-Scale Mathematical Model	PLoS ONE	Cheng-Ying Chou, Chih-Kang Huang, Kuo-Wei Lu, Tzyy-Leng Horng, Win-Li Lin
	Jan-13	Accelerating Image Reconstruction in Three-Dimensional Optoacoustic Tomography on GPUs	Medical Physics	Kun Wang, Chao Huang, Cheng-Ying Chou, Yu-Jiun Kao, Alexander A. Oraevsky, Mark A. Anastasio
	Jan-13	An Initial Evaluation of Analyzer-Based Phase-Contrast X-ray Imaging of Carotid Plaque Microstructure	The British Journal of Radiology	Alyssa A. Appel, Cheng-Ying Chou, Jeffery C. Larson, Zhong Zhong, Frederick J. Schoen, Carol M. Johnston, Eric M. Brey, Mark A. Anastasio
溫在弘 副教授 (9 篇)	Dec-14	Analyzing the Patterns of Space-Time Distances for Tracking the Diffusion of an Epidemic	Space-Time Integration in Geography and GIScience	Wen TH, Tsai YS
	Oct-14	A Probabilistic Spatial Dengue Fever Risk Assessment by a Threshold-Based-Quantile Regression Method	PLOS ONE	Chiu CH, Wen TH, Chien LC, Yu HL
	Aug-14	The spatio-temporal characteristics of potential dengue risk assessed by Aedes aegypti and Aedes albopictus in high-epidemic areas	Stochastic Environmental Research and Risk Assessment	Lin CH, Wen TH, Teng HJ, Chang NT
	Jun-14	A Novel Private Attitude and Public Opinion Dynamics Model for Simulating Pluralistic	Journal of Artificial Societies and Social Simulation	Huang CY, Wen TH

姓名	發表日期	論文名稱	期刊名稱/期數	作者群
		Ignorance and Minority Influence		
	Dec-13	Monitoring Street-level Spatial-Temporal Variations of Carbon Monoxide in Urban Settings Using a Wireless Sensor Network (WSN) Framework	International Journal of Environmental Research and Public Health	Wen TH, Jiang JA, Sun CH, Juang JY, Lin TS
	Nov-13	FLUed: A Novel Four-Layer Model for Simulating Epidemic Dynamics and Assessing Intervention Policies	Journal of Applied Mathematics	Huang CY, Wen TH, Tsai YS
	Jun-13	GIS-based Biomass Resource Utilization for Rice Straw Co-firing in the Taiwanese Power Market	Energy	Hu MC, Huang AL, Wen TH
	Mar-13	A Computer Virus Spreading Model Based on Resource Limitations and Interactions Costs	Journal of Systems and Software	Huang CY, Lee CL, Wen TH, Sun CT
	Mar-13	A Dengue Vector Surveillance by Human Population-stratified Ovitrap Survey for Aedes (Diptera: Culicidae) Adult and Egg Collections in High Dengue-risk Areas of Taiwan	Journal of Medical Entomology	Wu HH, Wang CY, Teng HJ, Lin C, Lu LC, Jian SW, Chang NT, Wen TH, Wu JW, Liu DP, Lin LJ, Norris DE, Wu HS
姚開屏教授 (16 篇)	Oct-14	Development of Two Barthel Index-Based Supplementary Scales for Patients with Stroke	PLOS ONE	Lee, Y. C., Chen, S. S., Koh, C. L., Hsueh, I. P.*, Kai-Ping Yao, Hsieh, C. L.
	2014-	Convergent and Discriminant validity of the WHOQOL-BREF Using a Multitrait-Multimethod Approach	Social Indicators Research	Hsiao, Y. Y., Wu, C. H., & Yao, G. *
	2014-	Indicators of perceived useful dementia care assistive technology: Caregivers' perspectives	Geriatrics & Gerontology International	Mao*, H. F., Chang, L. H., Yao, G., Chen, W. Y., & Huang, W. N. W.

姓名	發表日期	論文名稱	期刊名稱/期數	作者群
	2014-	Likelihood Ratios of Multiple Cutoff Points of the Taipei City Developmental Checklist for Preschoolers 2nd Version	Journal of the Formosan Medical Association	Liao*, H. F., Yao, G., Chien, C. C., Cheng, L. Y., Hsieh, W. S.
	2014-	Measuring quality of life with fuzzy numbers: in the perspectives of reliability, validity, measurement invariance, and feasibility	Quality of Life Research	Chen, P. Y., & Yao, G.*
	2014-	Psychometric properties of the Eating Disorder Inventory in Clinical and Non-clinical populations in Taiwan	Assessment	Tseng*, M. C. M., Yao, G., Hu, F. C., Chen, K. Y., Fang, C. T.
	2014-	Concurrent Validity	Encyclopedia of Quality of Life and Well-Being Research	Lin, W. L., Yao, G.*
	2014-	Convergent Validity	Encyclopedia of Quality of Life and Well-Being Research	Chin, C. L., Yao, G.*
	2014-	Item Discriminant Validity	Encyclopedia of Quality of Life and Well-Being Research	Yang, J. J., Yao, G.*
	2014-	Norms	Encyclopedia of Quality of Life and Well-Being Research	Chien, C. C., Yao, G.*
	2014-	Predictive Validity	Encyclopedia of Quality of Life and Well-Being Research	Lin, W. L., Yao, G.*
	2014-	Psychometric Analysis	Encyclopedia of Quality of Life and Well-Being Research	Yang, J. J., Yao, G.*
	2014-	Scoring Weights	Encyclopedia of Quality of Life and Well-Being Research	Wu, C. H., Yao, G.
	2014-	Taiwan	Encyclopedia of Quality of Life and Well-Being Research	Yao, G.*
	2013-	Exploring conflict between caregiving and work for caregivers of elders with dementia: A cross-sectional, correlational study	Journal of Advanced Nursing	Wang, Y.-N., Shyu, Y.-I. L.,* Tsai, W.-C., Yang P.-S., & Yao, G.
	2013-	The Cerebral Palsy Quality of Life for Children (CP QOL-Child): Evidence of construct validity	Research in Developmental Disabilities	Chen, K. L., Wang, H. Y., Tseng*, M. H., Shieh, J. Y., Lu, L., Yao, G., & Huang, C. Y.

姓名	發表日期	論文名稱	期刊名稱/期數	作者群
翁麗禎 教授 (5 篇)	Jan-14	Active engagement in social groups as a predictor for mental and physical health among Taiwanese older adults: A four-year longitudinal study	International Journal of Gerontology	Lee, K.-L., Wu, C.-H. Chang, C.-I., Weng, L.-J., Wu, Y.-C., & Chen*, C.-Y.
	2014-	Applying the ICF-CY framework to examine biological and environmental factors in early childhood development	Journal of the Formosan Medical Association	Hwang, A.-W., Liao*, H.-F., Chen, P.-C., Hsieh, W.-S., Simeonsson, R. J., Weng, L.-J., & Su, Y.-N.
	2014-	Graphical extension of sample size planning with AIPE on RMSEA using R	Structural Equation Modeling: A Multidisciplinary Journal	Lin, T.-Y. & Weng*, L.-J.
	Mar-13	「CEEC 興趣量表」簡版之編製	測驗學刊	區雅倫、翁麗禎*、李庚霖
	2013-	Screening for depressive symptoms among older adults in Taiwan: Cutoff of a short form of the Center for Epidemiologic Studies Depression Scale	Health	Chang, K.-F., & Weng*, L.-J.
王雲東 教授 (8 篇)	2014	「老人群體居住安排變動與醫療服務使用之多面向長期研究」	台灣衛誌, 33(6), 568-581。 (TSSCI)	古家萍、王雲東、黃心苑、王鐘貴、林寬佳
	2014	Outcomes of Home-based Employment Service Programs for People with Disabilities and their Related Factors--A Preliminary Study in Taiwan.	<u>Disability and Rehabilitation</u> , 36(17), 1457-1463. (SSCI & SCI, 19/67=28%, 5-year IF=1.828 in 2008-2012 JCR)	Yi-Jiun Lin, I-Chun Huang, Yun-Tung Wang (correspondence author)
	2014	Factors Affecting Employment Outcomes for People with Disabilities Who Received Disability Employment Services in Taiwan.	<u>Journal of Occupational Rehabilitation</u> , 24, 11-21. (SSCI, 9/67=13%, 5-year IF=2.534 in 2008-2012 JCR)	Yuh Jang, Yun-Tung Wang, Meng-Hsiu Lin
	2013	Predictors of Employment Outcomes for People with Visual Impairment in Taiwan: The Contribution of Disability Employment Services.	<u>Journal of Visual Impairment & Blindness</u> , Nov/Dec 2013, 107(6), 469-480. (SSCI, 48/67=72%, 5-year IF=0.673 in 2008-2012 JCR)	<u>Yuh Jang, Yun-Tung Wang, Meng-Hsiu Lin, Kevin Shih</u>

姓名	發表日期	論文名稱	期刊名稱/期數	作者群
	2013	Employment Outcome Predictors for People with Disabilities in Taiwan--A Preliminary Study Using ICF Conceptual Framework.	<u>Journal of Rehabilitation</u> , April 2013, 79(2), 3-14. (SSCI, 51/67=76%, 5-year IF=0.623 in 2008-2012 JCR)	Yun-Tung Wang (correspondence author), Yi-Jiun Lin
	2013	Using social quality as a framework for analyzing social development in Taiwan.	<u>International Journal of Public and Private Healthcare Management and Economics</u> (accepted).	Lih-Rong Lillian Wang, Yun-Tung Wang, Peishan Yung
	2013	Employment outcomes of adults with cerebral palsy in Taiwan.	<u>Disability and Rehabilitation</u> , 35(3), 228–235. (SSCI & SCI, 19/67=28%, 5-year IF=1.828 in 2008-2012 JCR)	I-Chun Huang, Yun-Tung Wang, Fong Chan
	2013	Are Adults with Intellectual Disabilities Socially Excluded?: An Exploratory Study in Taiwan.	<u>Journal of Intellectual Disability Research</u> , Oct. 2013, 57(10), 893-902. (SSCI, 14/67=21%, 5-year IF=2.047 in 2008-2012 JCR)	Yun-Tung Wang
許耀文 副教授 (3 篇)	2014	When are Public-Private Partnerships a Costly Governance structure? Theory and an Application to Transport	<i>Journal of Management in Engineering, ASCE</i> , Forthcoming	S. Ping Ho, R. Levitt, C. Chui, and Y. Hsu
	2014	Application of Gambler's Ruin Model to Sediment Transport Problems	<i>Journal of Hydrology</i> , Volume 510, pp.197-207	Christina W. Tsai and Yaowen Hsu, Kung-Chung Lai, and Nai-Kuang Wu
	2013	Bid Compensation Theory and Strategies for Projects with Heterogeneous Bidders: A Game Theoretic Analysis	<i>Journal of Management in Engineering, ASCE</i> . Final proof, in print.	S. Ping Ho and Y. Hsu
葉小蓁 教授 (3 篇)	2015-	Four general multivariate stationary external Markovian process	Communication in Statistics-simulation and computation	Yeh Hsiaw-Chan
	2014-	Multivariate Weibull and Pareto distributions in Hilbert space	Communication in Statistics - theory and methods	Yeh Hsiaw-Chan
	Jan-13	General Weibull processes	Communications in Statistics - theory and methods.	Yeh, Hsiaw-Chan

姓名	發表日期	論文名稱	期刊名稱/期數	作者群
陳郁蕙 教授 (7 篇)	Oct-14	台灣農民對農業休耕補貼政策及農地出租之參與意願及接受金額分析	調查研究—方法與應用	陳郁蕙、詹滿色、陳雅惠
	Aug-14	日本近期農業政策改革及對我國之啟示	農政與農情	陳郁蕙、陳雅惠、蔡靜瑩
	Jun-14	A sustainable vegetable supply chain using plant factories in Taiwanese markets: A Nash–Cournot model	International Journal of Production Economics	Hu, Ming-Che, Yu-Hui Chen, Li-Chun Huang
	Jan-14	瑞士實施農業直接給付之經驗及對我國之啟示	國際農業科技新知	陳郁蕙、陳雅惠
	Jun-13	台灣社區林業生態產業間接效益之價值評估	應用經濟論叢	李俊鴻、王瓊霞、陳郁蕙、陳雅惠、陳凱俐
	Jun-13	淺談綠色經濟與林業部門在綠色經濟之發展契機	臺灣林業	陳郁蕙、陳雅惠
	2013-	Major Challenges for the Agricultural Sector.	Agricultural Policies in Selected APO Member Countries: An Overview through Transfer Analysis	Chen, Yu-Hui
陳玉華 副教授 (3 篇)	Dec-14	The Intergenerational Transmission of the Value of Children in Contemporary Chinese Families: Taiwan and Mainland China Compared	Comparative Population Studies (Zeitschrift für Bevölkerungswissenschaft)	Chin-Chun Yi and Yu-Hua Chen
	Oct-14	Continuity and Changes in the Timing and Formation of First Marriage among Post-War Birth Cohorts in Taiwan	Journal of Family Issues	Yu-Hua Chen and Hsinmu Chen
	May-13	The Perception of Social Distance in a Multi-Ethnic Society: The Case of Taiwan	Immigrant Adaptation in Multi-Ethnic Societies	Yu-Hua Chen and Chin-Chun Yi